

## Wykaz drzew - kwatera nr 1

Nr inw	Nazwa łacińska	Nazwa polska	Obwód pnia na 130 cm [cm]	szer. Korony [m]	Wysokość [m]	uwagi	zlecenia pielęgnacyjne
1	<i>Acer platanoides</i>	klon pospolity	82	6	12	drzewo wrasta w nagrobek, istnieje zagrożenie wyłamaniem	do usunięcia
2	<i>Acer platanoides</i>	klon pospolity	96	6	17	ubytki wgłębne u nasady, drzewo wrasta w nagrobek. Istnieje zagrożenie wyłamaniem	do usunięcia
3	<i>Robinia pseudoacacia</i>	robinia akacyjowa	71	2	7	wyłamana korona, korona wtórna, drzewo wrasta w nagrobek	do usunięcia



## Wykaz drzew - kwatera nr 8

Nr inw	Nazwa łacińska	Nazwa polska	Obwód pnia na 130 cm [cm]	Wysokość [m]	Szer. Korony [m <sup>2</sup> ]	uwagi	zlecenia pielęgnacyjne
2	<i>Robinia pseudoacacia</i>	robinia akacyjowa	143	17	11	drzewo pochylone	do usunięcia
18	<i>Robinia pseudoacacia</i>	robinia akacyjowa	180	15	10	drzewo pochylone, korona jednostronna	do usunięcia
19	<i>Robinia pseudoacacia</i>	robinia akacyjowa	157	17	10	ubytki i uszkodzenia kory, próchnica, drzewo pochylone	do usunięcia
22	<i>Acer platanoides</i>	klon pospolity	53+32+38+26+21	10	12	stan zdrowotny dobry	do usunięcia
27	<i>Populus sp.</i>	topola sp.	295	7	-	drzewo martwe	do usunięcia
31	<i>Acer platanoides</i>	klon pospolity	45	7	4	stan zdrowotny dobry	do usunięcia
37	<i>Acer platanoides</i>	klon pospolity	156	16	13	ubytki kory	do usunięcia

## Wykaz drzew - kwatery nr 8

38	<i>Acer platanoides</i>	klon pospolity	124	16	10	uszkodzenia pnia u nasady	do usunięcia
45	<i>Robinia pseudoacacia</i>	robinia akacjowa	83	14	4	stan zdrowotny dobry	do usunięcia
46	<i>Robinia pseudoacacia</i>	robinia akacjowa	90	16	5	drzewo martwe	do usunięcia
48	<i>Robinia pseudoacacia</i>	robinia akacjowa	101	15	5	stan zdrowotny dobry	do usunięcia
58	<i>Populus sp.</i>	topola sp.	171	20	5	drzewo pochylone, zamierające konary	do usunięcia

## Wykaz drzew - kwatera nr 8a

Nr inw	Nazwa łacińska	Nazwa polska	Obwód pnia na 130 cm [cm]	Wysokość [m]	Szer. Korony [m <sup>2</sup> ]	uwagi	zlecenia pielęgnacyjne
1	<i>Populus tremula</i>	topola osika	296+204	18	20	stan zdrowotny średni/zły, posusz 50%, zła statyka, zamierające konary, zagrożenie wykołem	do usunięcia
2	<i>Acer platanoides</i>	klon pospolity	48	6	6	stan zdrowotny zły	do usunięcia
3	<i>Acer platanoides</i>	klon pospolity	27	5	5	stan zdrowotny zły	do usunięcia
24	<i>Thuja occidentalis</i>	żywotnik zachodni	66	5	5	stan zdrowotny dobry, drzewo pochylone, 5 pni	cięcia sanitarne
25	<i>Thuja occidentalis</i>	żywotnik zachodni	75+69+48+43+38	8	10	drzewo mocno pochylone	do usunięcia



## Wykaz drzew - kwatery nr 9,10,11

Nr inw	Nazwa łacińska	Nazwa polska	Obwód pnia na 130 cm [cm]	Wysokość [m]	Szer. Korony [m <sup>2</sup> ]	uwagi	zlecenia pielęgnacyjne
2	<i>Robinia pseudoacacia</i>	robinia akacjowa	79	16	8	drzewo martwe	do usunięcia
3	<i>Acer platanoides</i>	klon pospolity	48	12	7	podstawa pnia wrasta w macewę	do usunięcia
19	<i>Acer platanoides</i>	klon pospolity	125	18	11	ubytek kory od podstawy pnia	do usunięcia
32	<i>Acer platanoides</i>	klon pospolity	83	16	4,5	drzewo wrasta w macewę	do usunięcia
37	<i>Robinia pseudoacacia</i>	robinia akacjowa	132	18	6	zamierająca korona, posusz 40%	do usunięcia
52	<i>Robinia pseudoacacia</i>	robinia akacjowa	108	8	16	drzewo pochylone	do usunięcia
55	<i>Robinia pseudoacacia</i>	robinia akacjowa	66	11	6	drzewo pochylone, ubytko wgłębne	do usunięcia

## Wykaz drzew - kwatery nr 9,10,11

56	<i>Robinia pseudoacacia</i>	robinia akacyjowa	126+114	17	13	drzewo pochylone, ubytko wgłębne	do usunięcia
----	-----------------------------	-------------------	---------	----	----	----------------------------------	--------------



## Wykaz drzew - kwatery nr 12-2

Nr inw	Nazwa łacińska	Nazwa polska	Obwód pnia na 130 cm [cm]	Wysokość [m]	Szer. Korony [m <sup>2</sup> ]	uwagi	zlecenia pielęgnacyjne
3	<i>Acer platanoides</i>	klon pospolity	185	18	16	drzewo mocno pochylone	do usunięcia
5	<i>Acer platanoides</i>	klon pospolity	153	18	14	próchnica u podstawy pnia	do usunięcia
6	<i>Acer platanoides</i>	klon pospolity	62	-	-	posusz 30%, martwy przewodnik	do usunięcia
8	<i>Acer platanoides</i>	klon pospolity	107	16	10	próchnica, rozłamany u podstawy pnia, posusz	do usunięcia
16	<i>Acer platanoides</i>	klon pospolity	71	14	8	próchnica u podstawy pnia	do usunięcia
19	<i>Acer platanoides</i>	klon pospolity	141	18	10	próchnica, drzewo rozłamane	do usunięcia
21	<i>Acer platanoides</i>	klon pospolity	154	18	18	drzewo martwe, połamane konary w koronie, wrasta w macewę	do usunięcia

## Wykaz drzew - kwatery nr 12-2

26	<i>Acer platanoides</i>	klon pospolity	94+65	18	16	próchnica, posusz 50%	do usunięcia
27	<i>Acer platanoides</i>	klon pospolity	75	18	5	średni stan zdrowotny, korona osadzona wysoko	do usunięcia
28	<i>Acer platanoides</i>	klon pospolity	122+82	18	14	rozwidlenie v-kształtne, początek próchnicy, 62posusz 30%	do usunięcia
31	<i>Acer platanoides</i>	klon pospolity	62	10	6	posusz 50%, próchnica u podstawy pnia	do usunięcia
33	<i>Acer platanoides</i>	klon pospolity	114	20	16	drzewo pochylone, próchnica u podstawy pnia	do usunięcia
34	<i>Acer platanoides</i>	klon pospolity	64	16	4	posusz 50%	do usunięcia
36	<i>Acer platanoides</i>	klon pospolity	100	18	16	próchnica u podstawy pnia	do usunięcia
38	<i>Acer platanoides</i>	klon pospolity	106	18	10	próchnica u podstawy pnia	do usunięcia

## Wykaz drzew - kwatera nr 12-2

53	<i>Acer platanoides</i>	klon pospolity	91	18	14	próchnica u podstawy pnia	do usunięcia
57	<i>Acer platanoides</i>	klon pospolity	66	12	8	próchnica u podstawy pnia	do usunięcia
59	<i>Acer platanoides</i>	klon pospolity	92	18	10	próchnica u podstawy pnia	do usunięcia
67	<i>Robinia pseudoacacia</i>	robinia akacjowa	114	10	10	drzewo martwe	do usunięcia



## Wykaz drzew - kwatery nr 19

Nr inw	Nazwa łacińska	Nazwa polska	Obwód pnia na 130 cm [cm]	szer. Korony [m]	Wysokość [m]	uwagi	zlecenia pielęgnacyjne
49	<i>Acer platanoides</i>	klon pospolity	165+100	11	20	stan zdrowotny średni, statyka średnia, jeden pień wrosnięty w macewę; suche pędy; drzewo pochylone na północ; posusz 30%.	do usunięcia
50	<i>Acer platanoides</i>	klon pospolity	94	7	20	stan zdrowotny średni, statyka średnia, Pień esowato wygięty; asymetryczna korona, rozwinięta na północ; pień i system korzeniowy wrosnięty w mur; wyniesione korzenie.	do usunięcia



## Wykaz drzew - kwatery nr 31

Nr inw	Nazwa łacińska	Nazwa polska	Obwód pnia na 130 cm [cm]	szer. Korony [m]	Wysokość [m]	uwagi	zlecenia pielęgnacyjne
1	<i>Acer platanoides</i>	klon pospolity	184	12	18	korzenie wrosnięte w nagrobek, posusz 40%, ułamany konar, ubytek kominowy, próchnica	do usunięcia
2	<i>Acer platanoides</i>	klon pospolity	122	8	15	stan zdrowotny dobry, drzewo wrosta w nagrobek	do usunięcia
6	<i>Acer platanoides</i>	klon pospolity	163	16	16	stan zdrowotny dobry, drzewo pochylone	do usunięcia
7	<i>Acer platanoides</i>	klon pospolity	133	8	16	stan zdrowotny średni, posusz 50%, ułamany konar, próchnica, choroba grzybowa	do usunięcia
10	<i>Acer platanoides</i>	klon pospolity	105	10	16	drzewo pochylone, korona jednostronna	do usunięcia

## Wykaz drzew - kwatery nr 31

11	<i>Robinia pseudoacacia</i>	Robinia akacjowa	176	10	18	stan zdrowotny zły, podłużny ubytek kory, próchnica posusz 50%, porosnięty bluszczem pospolitym	do usunięcia
13	<i>Aesculus hippocastanum</i>	kasztanowiec zwyczajny	117+95+89	16	16	stan zdrowotny zły, drzewo połamane, obecność grzyba chubiaka, posusz 50%	do usunięcia
14	<i>Acer platanoides</i>	klon pospolity	200	16	18	stan zdrowotny zły, podłużny ubytek kory, próchnica posusz 50%, porosnięty bluszczem pospolitym	do usunięcia
19	<i>Robinia pseudoacacia</i>	Robinia akacjowa	109	10	12	stan zdrowotny zły, posusz 100%, drzewo pochylone	do usunięcia
23	<i>Acer platanoides</i>	klon pospolity	90	10	-	brak korony, budka lęgowa (do przeniesienia)	do usunięcia
24	<i>Acer platanoides</i>	klon pospolity	103	10	12	stan zdrowotny zły, drzewo znacznie pochylone, próchnica, u podstawy pnia odcięty jeden konar	do usunięcia



## Wykaz drzew - kwatera nr 31

27	<i>Acer platanoides</i>	klon pospolity	162	16	18	stan zdrowotny zły, próchnica, pionowy ubytek kory od podstawy pnia do wys. 3m	do usunięcia
28	<i>Acer platanoides</i>	klon pospolity	104	12	16	drzewo rozsadza istniejący murek, jeden konar ułamany	do usunięcia
33	<i>Acer platanoides</i>	klon pospolity	192	10	-	stan zdrowotny zły, rozłamane rozwidlenie v-kształtne, zachwiana statyka korony, próchnica, korona osadzona wysoko	do usunięcia
39	<i>Robinia pseudoacacia</i>	Robinia akacjowa	119	8	18	stan zdrowotny średni, posusz 40%	do usunięcia
41	<i>Robinia pseudoacacia</i>	Robinia akacjowa	117	10	16	jeden konar odcięty, posusz 40%, próchnica, drzewo puste w środku	do usunięcia
42	<i>Robinia pseudoacacia</i>	Robinia akacjowa	115	10	18	jeden konar odcięty u podstawy pnia, posusz 30%	do usunięcia

## Wykaz drzew - kwatery nr 31

43	<i>Robinia pseudoacacia</i>	Robinia akacyjowa	101	8	16	posusz 40%	do usunięcia
44	<i>Robinia pseudoacacia</i>	Robinia akacyjowa	132	10	14	posusz 100%, podłużny ubytek kory po odłamanych konarze	do usunięcia

## Wykaz drzew - kwatera nr 32

Nr inw	Nazwa łacińska	Nazwa polska	Obwód pnia na 130 cm [cm]	szer. Korony [m]	Wysokość [m]	uwagi	zlecenia pielęgnacyjne
106	<i>Robinia pseudoacacia</i>	robinia akacyjowa	197	16	18	stan zdrowotny średni, posusz 20%	do usunięcia



## Wykaz drzew - kwatery nr 32

Nr inw	Nazwa łacińska	Nazwa polska	Obwód pnia na 130 cm [cm]	szer. Korony [m]	Wysokość [m]	uwagi	zlecenia pielęgnacyjne
2	<i>Robinia pseudoacacia</i>	robinia akacjowa	110	10	16	stan zdrowotny średni, drzewo pochylone	do usunięcia
3	<i>Robinia pseudoacacia</i>	robinia akacjowa	173	12	18	drzewo lekko pochylone, posusz 20%, próchnica od podstawy pnia	do usunięcia
5	<i>Robinia pseudoacacia</i>	robinia akacjowa	158	16	18	posusz 20%, drzewo lekko pochylone, wewnętrzna próchnica	do usunięcia
6	<i>Robinia pseudoacacia</i>	robinia akacjowa	120	10	18	drzewo lekko pochylone	do usunięcia
11	<i>Robinia pseudoacacia</i>	robinia akacjowa	176	16	18	stan zdrowotny zły, drzewo pochylone, posusz 50%	do usunięcia
13	<i>Robinia pseudoacacia</i>	robinia akacjowa	97	10	16	stan zdrowotny zły, posusz 100%	do usunięcia
14	<i>Robinia pseudoacacia</i>	robinia akacjowa	94	10	16	posusz 40%	do usunięcia
15	<i>Robinia pseudoacacia</i>	robinia akacjowa	131	12	18	stan zdrowotny zły, posusz 40%	do usunięcia
16	<i>Robinia pseudoacacia</i>	robinia akacjowa	124	8	16	stan zdrowotny zły, posusz prawie całkowity brak korony	do usunięcia

## Wykaz drzew - kwatera nr 32

17	<i>Robinia pseudoacacia</i>	robinia akacyjowa	157	12	18	stan zdrowotny zły, drzewo znacznie pochylone, posusz 30%	do usunięcia
19	<i>Robinia pseudoacacia</i>	robinia akacyjowa	100	10	16	stan zdrowotny zły, drzewo lekko pochylone, posusz 20%	do usunięcia
20	<i>Robinia pseudoacacia</i>	robinia akacyjowa	144	12	16	stan zdrowotny zły, drzewo lekko pochylone	do usunięcia
21	<i>Robinia pseudoacacia</i>	robinia akacyjowa	186	12	18	dwa zrosnięte pnie, posusz 30%	do usunięcia
22	<i>Robinia pseudoacacia</i>	robinia akacyjowa	118	10	18	stan zdrowotny zły, posusz 50%, drzewo lekko pochylone	do usunięcia
23	<i>Robinia pseudoacacia</i>	robinia akacyjowa	127	12	18	posusz 50%, drzewo zagłuszone przez pnącza	do usunięcia
24	<i>Robinia pseudoacacia</i>	robinia akacyjowa	74	6	10	stan zdrowotny zły, posusz 50%	do usunięcia
25	<i>Robinia pseudoacacia</i>	robinia akacyjowa	240	20	20	stan zdrowotny zły, drzewo pęknięte na półm rozwidlenie v-kształtne	do usunięcia
28	<i>Robinia pseudoacacia</i>	robinia akacyjowa	212	14	18	stan zdrowotny średni, próchnica wewnętrzna	do usunięcia
29	<i>Robinia pseudoacacia</i>	robinia akacyjowa	84	8	16	odcięty jeden konar, posusz 30%	do usunięcia

## Wykaz drzew - kwatera nr 32

30	<i>Robinia pseudoacacia</i>	robinia akacyjowa	86	8	16	posusz 30%, odcięty jeden konar	do usunięcia
32	<i>Robinia pseudoacacia</i>	robinia akacyjowa	111	10	16	drzewo obrosło nagrobek pniem, ubytki kory, posusz 20%	do usunięcia
35	<i>Robinia pseudoacacia</i>	robinia akacyjowa	229	16	18	jeden konar odcięty, próchnica u podstawy pnia, drzewo pochylone, posusz 40%	do usunięcia
39	<i>Robinia pseudoacacia</i>	robinia akacyjowa	102	10	18	drzewo obrosło pniem nagrobek, posusz 20%	do usunięcia
42	<i>Robinia pseudoacacia</i>	robinia akacyjowa	94	10	18	posusz 40%, próchnica wewnętrzna	do usunięcia
47	<i>Robinia pseudoacacia</i>	robinia akacyjowa	114	10	16	drzewo pochylone, korona jednostronna	do usunięcia
48	<i>Robinia pseudoacacia</i>	robinia akacyjowa	115	10	12	drzewo pochylone, opiera się o klon	do usunięcia
49	<i>Robinia pseudoacacia</i>	robinia akacyjowa	116	12	18	stan zdrowotny zły, posusz 40%	do usunięcia
50	<i>Robinia pseudoacacia</i>	robinia akacyjowa	80	8	16	stan zdrowotny zły, posusz 50%	do usunięcia
53	<i>Robinia pseudoacacia</i>	robinia akacyjowa	110	10	18	stan zdrowotny średni, posusz 30%, drzewo lekko pochylone	do usunięcia

## Wykaz drzew - kwatery nr 32

56	<i>Robinia pseudoacacia</i>	robinia akacjowa	88	8	14	stan zdrowotny średni, drzewo pochylone, posusz 40%	do usunięcia
57	<i>Robinia pseudoacacia</i>	robinia akacjowa	110	10	16	stan zdrowotny średni, posusz 40%	do usunięcia
59	<i>Robinia pseudoacacia</i>	robinia akacjowa	116	10	16	stan zdrowotny średni, drzewo pochylone, posusz 40%	do usunięcia
60	<i>Robinia pseudoacacia</i>	robinia akacjowa	83	10	16	drzewo pochylone, posusz 20%	do usunięcia
63	<i>Robinia pseudoacacia</i>	robinia akacjowa	89	10	16	stan zdrowotny średni, posusz 20%, drzewo rozłamane u podstawy pnia	do usunięcia
66	<i>Robinia pseudoacacia</i>	robinia akacjowa	110	12	16	stan zdrowotny zły, próchnica, posusz 100%	do usunięcia
67	<i>Robinia pseudoacacia</i>	robinia akacjowa	110	12	16	stan zdrowotny zły, próchnica, drzewo pochylone	do usunięcia
68	<i>Ulmus minor</i>	wiąz pospolity	90	10	12	stan zdrowotny dobry, drzewo wrasta w macewę	do usunięcia
71	<i>Robinia pseudoacacia</i>	robinia akacjowa	87	8	16	stan zdrowotny średni	do usunięcia
74	<i>Robinia pseudoacacia</i>	robinia akacjowa	121	12	18	stan zdrowotny średni, posusz 30%, próchnica u podstawy pnia	do usunięcia



## Wykaz drzew - kwatery nr 32

75	<i>Robinia pseudoacacia</i>	robinia akacjowa	120	12	18	stan zdrowotny średni, korona jednostronna, posusz 30%	do usunięcia
77	<i>Robinia pseudoacacia</i>	robinia akacjowa	100	10	16	stan zdrowotny zły, posusz 40%	do usunięcia
78	<i>Robinia pseudoacacia</i>	robinia akacjowa	121	10	18	drzewo obrosło macewę, posusz 40%	do usunięcia
80	<i>Robinia pseudoacacia</i>	robinia akacjowa	102	10	18	stan zdrowotny średni, posusz 40%	do usunięcia
82	<i>Robinia pseudoacacia</i>	robinia akacjowa	110	10	16	stan zdrowotny zły, drzewo znacznie pochylone, opiera się o inną robinie	do usunięcia
85	<i>Robinia pseudoacacia</i>	robinia akacjowa	103	12	16	stan zdrowotny zły, zachwiana statyka	do usunięcia
86	<i>Robinia pseudoacacia</i>	robinia akacjowa	120	12	16	stan zdrowotny zły, drzewo pochylone, opiera się o inną robinie	do usunięcia
87	<i>Robinia pseudoacacia</i>	robinia akacjowa	135	14	18	posusz 40%	do usunięcia
89	<i>Robinia pseudoacacia</i>	robinia akacjowa	83	14	16	stan zdrowotny średni, korona jednostronna, zachwiana statyka	do usunięcia
91	<i>Robinia pseudoacacia</i>	robinia akacjowa	92	14	16	stan zdrowotny średni, korona jednostronna, zachwiana statyka	do usunięcia

## Wykaz drzew - kwatery nr 32

92	<i>Robinia pseudoacacia</i>	robinia akacyjowa	98	10	12	stan zdrowotny średni, mocno zachwiana statyk, drzewo opiera się na innym	do usunięcia
95	<i>Robinia pseudoacacia</i>	robinia akacyjowa	89	10	12	stan zdrowotny średni, posusz 40%	do usunięcia
96	<i>Robinia pseudoacacia</i>	robinia akacyjowa	110	12	16	stan zdrowotny średni, posusz 40%	do usunięcia
97	<i>Robinia pseudoacacia</i>	robinia akacyjowa	124	12	18	stan zdrowotny średni, posusz 40%	do usunięcia
99	<i>Robinia pseudoacacia</i>	robinia akacyjowa	107	12	18	stan zdrowotny średni, drzewo pochylone, posusz 30%	do usunięcia
100	<i>Robinia pseudoacacia</i>	robinia akacyjowa	125	10	18	stan zdrowotny średni, drzewo wrasta w macewę	do usunięcia
102	<i>Robinia pseudoacacia</i>	robinia akacyjowa	177	14	18	posusz 50%, próchnica, choroby grzybowe	do usunięcia
104	<i>Robinia pseudoacacia</i>	robinia akacyjowa	153	14	18	stan zdrowotny średni posusz 30%	do usunięcia
107	<i>Robinia pseudoacacia</i>	robinia akacyjowa	69	10	16	stan zdrowotny zły, posusz 40%	do usunięcia
109	<i>Robinia pseudoacacia</i>	robinia akacyjowa	144	14	18	stan zdrowotny zły, posusz 80%	do usunięcia

## Wykaz drzew - kwatera nr 32

110	<i>Aesculus hippocastanum</i>	kasztanowiec zwyczajny	110	14	16	stan zdrowotny średni, próchnica u podszaty pnia	do usunięcia
111	<i>Acer platanoides</i>	klon pospolity	59	10	16	stan zdrowotny dobry, drzewo wrasta w budynek	do usunięcia
112	<i>Robinia pseudoacacia</i>	robinia akacyjowa	122	14	18	stan zdrowotny zły, posusz 40%	do usunięcia
113	<i>Robinia pseudoacacia</i>	robinia akacyjowa	132	14	18	stan zdrowotny zły	do usunięcia
114	<i>Robinia pseudoacacia</i>	robinia akacyjowa	139	12	18	stan zdrowotny złym jemiola, posusz 40%	do usunięcia
116	<i>Robinia pseudoacacia</i>	robinia akacyjowa	109	12	14	stan zdrowotny zły, znacznie zachwiana statyka	do usunięcia
119	<i>Robinia pseudoacacia</i>	robinia akacyjowa	148	12	18	stan zdrowotny średni, posusz 40%	do usunięcia
121	<i>Robinia pseudoacacia</i>	robinia akacyjowa	125	14	16	stan zdrowotny zły, korona pochylona	do usunięcia
122	<i>Robinia pseudoacacia</i>	robinia akacyjowa	107	10	16	stan zdrowotny zły, posusz 50% korona pochylona	do usunięcia
123	<i>Robinia pseudoacacia</i>	robinia akacyjowa	146	14	16	stan zdrowotny zły, drzewo znacznie pochylone, posusz 40%	do usunięcia

## Wykaz drzew - kwatery nr 32

125	<i>Robinia pseudoacacia</i>	robinia akacyjowa	114	12	16	stan zdrowotny średni, drzewo pochylone, posusz 40%, korona jednostronna	do usunięcia
128	<i>Robinia pseudoacacia</i>	robinia akacyjowa	111	12	18	stan zdrowotny średni, drzewo pochylone, posusz 20%	do usunięcia
129	<i>Robinia pseudoacacia</i>	robinia akacyjowa	125	12	18	stan zdrowotny zły, próchnica, posusz 40%	do usunięcia
130	<i>Robinia pseudoacacia</i>	robinia akacyjowa	109	12	16	stan zdrowotny średni, posusz 20%	do usunięcia
131	<i>Robinia pseudoacacia</i>	robinia akacyjowa	155+138+114	20	18	próchnica wewnętrzna	do usunięcia
132	<i>Robinia pseudoacacia</i>	robinia akacyjowa	87	10	16	stan zdrowotny zły, posusz 40%	do usunięcia
133	<i>Robinia pseudoacacia</i>	robinia akacyjowa	140	14	18	stan zdrowotny zły, próchnica wewnętrzna, pionowy ubytek kory do wys. 3m	do usunięcia
134	<i>Robinia pseudoacacia</i>	robinia akacyjowa	115	12	16	stan zdrowotny średni, posusz 30%	do usunięcia
135	<i>Robinia pseudoacacia</i>	robinia akacyjowa	147	14	18	stan zdrowotny zły, posusz 30%	do usunięcia

## Wykaz drzew - kwatery nr 33

Nr inw	Nazwa łacińska	Nazwa polska	Obwód pnia na 130 cm [cm]	szer. Korony [m]	Wysokość [m]	uwagi	zlecenia pielęgnacyjne
1	<i>Robinia pseudoacacia</i>	robinia akacyjowa	193	14	18	stan zdrowotny średni, posusz 30%	do usunięcia
2	<i>Robinia pseudoacacia</i>	robinia akacyjowa	133	10	16	stan zdrowotny średni, posusz 30%	do usunięcia
3	<i>Robinia pseudoacacia</i>	robinia akacyjowa	146	12	16	stan zdrowotny średni, posusz 30%	do usunięcia
4	<i>Robinia pseudoacacia</i>	robinia akacyjowa	131	14	16	stan zdrowotny średni, posusz 30%	do usunięcia
5	<i>Robinia pseudoacacia</i>	robinia akacyjowa	95	10	14	stan zdrowotny zły, drzewo bardzo pochylone, obrośnięte bluszczem pospolitym, posusz 40%	do usunięcia
6	<i>Robinia pseudoacacia</i>	robinia akacyjowa	143	12	16	stan zdrowotny zły, drzewo obrośnięte bluszczem pospolitym, posusz 40%	do usunięcia
7	<i>Robinia pseudoacacia</i>	robinia akacyjowa	148	14	18	drzewo obrośnięte bluszczem, lekko pochylone	do usunięcia
8	<i>Robinia pseudoacacia</i>	robinia akacyjowa	125	12	18	drzewo obrośnięte bluszczem, posusz 40%	do usunięcia
9	<i>Robinia pseudoacacia</i>	robinia akacyjowa	164	12	18	drzewo obrośnięte bluszczem, posusz 40%	do usunięcia

## Wykaz drzew - kwatery nr 33

10	<i>Robinia pseudoacacia</i>	robinia akacyjowa	120	10	18	posusz 40%	do usunięcia
11	<i>Robinia pseudoacacia</i>	robinia akacyjowa	101	10	16	posusz	do usunięcia
13	<i>Robinia pseudoacacia</i>	robinia akacyjowa	134	10	18	posusz 30%	do usunięcia
14	<i>Robinia pseudoacacia</i>	robinia akacyjowa	115	10	16	posusz 40%	do usunięcia
15	<i>Robinia pseudoacacia</i>	robinia akacyjowa	107	10	16	drzewo znacznie pochylone	do usunięcia
18	<i>Robinia pseudoacacia</i>	robinia akacyjowa	102	10	16	stan zdrowotny dobry, posusz 30%	do usunięcia
19	<i>Robinia pseudoacacia</i>	robinia akacyjowa	102	12	16	posusz 30%	do usunięcia
20	<i>Robinia pseudoacacia</i>	robinia akacyjowa	90	8	12	posusz 30%	do usunięcia
24	<i>Acer platanoides</i>	klon pospolity	83	10	14	wykrot	do usunięcia
25	<i>Robinia pseudoacacia</i>	robinia akacyjowa	115	8	18	stan zdrowotny średni, posusz 40%	do usunięcia
26	<i>Robinia pseudoacacia</i>	robinia akacyjowa	120	10	18	stan zdrowotny średni, posusz 30%	do usunięcia

## Wykaz drzew - kwatera nr 33

27	<i>Robinia pseudoacacia</i>	robinia akacyjowa	104	8	18	stan zdrowotny średni, próchnica u podstawy pnia, drzewo wrasta w ogrodzenie	do usunięcia
37	<i>Robinia pseudoacacia</i>	robinia akacyjowa	136	14	18	stan zdrowotny średni, drzewo obrasta nagrobek, lekko pochylone	do usunięcia
39	<i>Robinia pseudoacacia</i>	robinia akacyjowa	95	10	14	stan zdrowotny średni, drzewo pochylone, liczne złamania, posusz 40%	do usunięcia
40	<i>Robinia pseudoacacia</i>	robinia akacyjowa	212	16	18	stan zdrowotny średni, drzewo pochylone, posusz 40%	do usunięcia
41	<i>Robinia pseudoacacia</i>	robinia akacyjowa	86	6	16	stan zdrowotny średni, drzewo pochylone, posusz 40%	do usunięcia
42	<i>Robinia pseudoacacia</i>	robinia akacyjowa	83	8	16	stan zdrowotny średni, posusz 40%	do usunięcia
43	<i>Robinia pseudoacacia</i>	robinia akacyjowa	185	16	16	stan zdrowotny średni, drzewo pochylone, opiera się o nagrobek	do usunięcia
46	<i>Robinia pseudoacacia</i>	robinia akacyjowa	86	8	16	stan zdrowotny średni, posusz 40%	do usunięcia
50	<i>Robinia pseudoacacia</i>	robinia akacyjowa	168	14	18	stan zdrowotny średni, drzewo pochylone	do usunięcia
52	<i>Robinia pseudoacacia</i>	robinia akacyjowa	133	14	16	stan zdrowotny średni, posusz 40%	do usunięcia
54	<i>Robinia pseudoacacia</i>	robinia akacyjowa	203	16	18	stan zdrowotny średni, próchnica u podstawy pnia	do usunięcia



## Wykaz drzew - kwatera nr 33

55	<i>Robinia pseudoacacia</i>	robinia akacyjowa	75	10	18	stan zdrowotny średni, korona osadzona wysoko, posusz 20%	do usunięcia
56	<i>Robinia pseudoacacia</i>	robinia akacyjowa	129	12	18	stan zdrowotny średni, drzewo pochylone, posusz 20%	do usunięcia
57	<i>Robinia pseudoacacia</i>	robinia akacyjowa	91	6	14	stan zdrowotny zły, posusz 60%	do usunięcia
58	<i>Robinia pseudoacacia</i>	robinia akacyjowa	70	8	12	stan zdrowotny zły, posusz 60%	do usunięcia
59	<i>Robinia pseudoacacia</i>	robinia akacyjowa	97	10	12	stan zdrowotny zły, drzewo pochylone, posusz 60%	do usunięcia
60	<i>Robinia pseudoacacia</i>	robinia akacyjowa	138	10	18	stan zdrowotny średni, drzewo pochylone, posusz 30%	do usunięcia
61	<i>Robinia pseudoacacia</i>	robinia akacyjowa	265	22	18	stan zdrowotny średni, drzewo pochylone, posusz 30%	do usunięcia
62	<i>Robinia pseudoacacia</i>	robinia akacyjowa	112	10	16	stan zdrowotny średni, drzewo pochylone, posusz 30%	do usunięcia



## Wykaz drzew - kwatera nr 34

Nr inw	Nazwa łacińska	Nazwa polska	Obwód pnia na 130 cm [cm]	szer. Korony [m]	Wysokość [m]	uwagi	zlecenia pielęgnacyjne
1	<i>Acer platanoides</i>	klon pospolity	103	14	16	stan zdrowotny dobry, drzewo wrasta w macewę	do usunięcia
2	<i>Robinia pseudoacacia</i>	robinia akacjowa	182	14	18	stan zdrowotny średni, posusz 30%	do usunięcia
6	<i>Robinia pseudoacacia</i>	robinia akacjowa	103	10	14	stan zdrowotny średni, posusz 40%	do usunięcia
7	<i>Robinia pseudoacacia</i>	robinia akacjowa	98	10	16	stan zdrowotny zły, drzewo znacznie pochylone	do usunięcia
8	<i>Robinia pseudoacacia</i>	robinia akacjowa	125	12	16	stan zdrowotny zły, próchnica wewnętrzna	do usunięcia
9	<i>Robinia pseudoacacia</i>	robinia akacjowa	133+119	16	18	stan zdrowotny zły, posusz 40%	do usunięcia
12	<i>Robinia pseudoacacia</i>	robinia akacjowa	100	8	16	stan zdrowotny zły, posusz 40%	do usunięcia
13	<i>Robinia pseudoacacia</i>	robinia akacjowa	134	10	16	stan zdrowotny zły, ubytki kory, drzewo pochylone	do usunięcia
16	<i>Robinia pseudoacacia</i>	robinia akacjowa	154+132	16	18	stan zdrowotny średni, posusz 40%	do usunięcia

## Wykaz drzew - kwatery nr 34

18	<i>Robinia pseudoacacia</i>	robinia akacyjowa	109	10	16	drzewo pochylone	do usunięcia
19	<i>Robinia pseudoacacia</i>	robinia akacyjowa	131	12	16	drzewo pochylone, posusz 20%	do usunięcia
20	<i>Robinia pseudoacacia</i>	robinia akacyjowa	114	10	14	stan zdrowotny zły, posusz 50%	do usunięcia
22	<i>Robinia pseudoacacia</i>	robinia akacyjowa	108	10	18	stan zdrowotny średni, posusz 40%	do usunięcia
31	<i>Robinia pseudoacacia</i>	robinia akacyjowa	109	10	16	stan zdrowotny średni, posusz 30%	do usunięcia
32	<i>Robinia pseudoacacia</i>	robinia akacyjowa	113	10	16	stan zdrowotny średni, posusz 20%	do usunięcia
35	<i>Robinia pseudoacacia</i>	robinia akacyjowa	104	10	16	stan zdrowotny średni, posusz 30%	do usunięcia
36	<i>Robinia pseudoacacia</i>	robinia akacyjowa	120	10	16	stan zdrowotny średni, drzewo pochylone	do usunięcia
37	<i>Robinia pseudoacacia</i>	robinia akacyjowa	124	10	16	stan zdrowotny średni, próchnica, drzewo pochylone, posusz 30%	do usunięcia
38	<i>Robinia pseudoacacia</i>	robinia akacyjowa	93	6	16	stan zdrowotny średni, drzewo pochylone	do usunięcia

## Wykaz drzew - kwatera nr 34

39	<i>Robinia pseudoacacia</i>	robinia akacyjowa	154	12	18	stan zdrowotny średni, drzewo pochylone, korona jednostronna	do usunięcia
40	<i>Robinia pseudoacacia</i>	robinia akacyjowa	126	10	16	drzewo pochylone, posusz 40%	do usunięcia
41	<i>Robinia pseudoacacia</i>	robinia akacyjowa	241	16	18	stan zdrowotny średni, posusz 30%, drzewo wrasta w macewę	do usunięcia
43	<i>Robinia pseudoacacia</i>	robinia akacyjowa	110	10	14	stan zdrowotny średni, drzewo znacznie pochylone, posusz 20%	do usunięcia
44	<i>Robinia pseudoacacia</i>	robinia akacyjowa	174	12	18	stan zdrowotny średni, drzewo znacznie pochylone, poróchnica wewnętrzna	do usunięcia
46	<i>Robinia pseudoacacia</i>	robinia akacyjowa	132	12	14	stan zdrowotny średni, drzewo znacznie pochylone	do usunięcia
47	<i>Robinia pseudoacacia</i>	robinia akacyjowa	150	12	14	stan zdrowotny średni, drzewo znacznie pochylone	do usunięcia
48	<i>Robinia pseudoacacia</i>	robinia akacyjowa	131	12	16	stan zdrowotny średni, drzewo pochylone	do usunięcia
49	<i>Robinia pseudoacacia</i>	robinia akacyjowa	103	10	16	stan zdrowotny średni, drzewo pochylone	do usunięcia
50	<i>Robinia pseudoacacia</i>	robinia akacyjowa	117	12	16	stan zdrowotny średni, drzewo znacznie pochylone, posusz 10%	do usunięcia

## Wykaz drzew - kwatera nr 34

52	<i>Robinia pseudoacacia</i>	robinia akacyjowa	112	10	16	stan zdrowotny średni, posusz 30%	do usunięcia
53	<i>Robinia pseudoacacia</i>	robinia akacyjowa	129	10	10	wykrot, posusz 70%	do usunięcia
55	<i>Robinia pseudoacacia</i>	robinia akacyjowa	183	14	16	stan zdrowotny zły, wykrot, posusz 50%	do usunięcia
56	<i>Robinia pseudoacacia</i>	robinia akacyjowa	163	14	16	stan zdrowotny zły, wykrot, posusz 50%	do usunięcia

## Wykaz drzew - kwatera nr 39

Nr inw	Nazwa łacińska	Nazwa polska	Obwód pnia na 130 cm [cm]	Wysokość [m]	Szer. Korony [m]	uwagi	zlecenia pielęgnacyjne
2	<i>Robinia pseudoacacia</i>	robinia akacjowa	162	14	12	satan zdrowotny średni, drzewo pochylone, posusz 30%, próchnica	do usunięcia
3	<i>Acer platanoides</i>	klon pospolity	157	16	14	stan zdrowotny zły, grzyb chubiak, posusz 50%	do usunięcia
10	<i>Acer platanoides</i>	klon pospolity	126	14	16	stan zdrowotny zły, grzyb chubiak, pionowy ubytek kory, posusz 50%	do usunięcia
14	<i>Robinia pseudoacacia</i>	robinia akacjowa	150+100	18	16	posusz 90%	do usunięcia
25	<i>Acer platanoides</i>	klon pospolity	133	18	12	stan zdrowotny zły, długi, pionowy ubytek kory, próchnica	do usunięcia
30	<i>Robinia pseudoacacia</i>	robinia akacjowa	124	16	12	posusz 95%	do usunięcia
31	<i>Robinia pseudoacacia</i>	robinia akacjowa	160	18	14	posusz 80%	do usunięcia

## Wykaz drzew - kwatera nr 39

35	<i>Acer platanoides</i>	klon pospolity	100	16	14	drzewo lekko pochylone, posusz 40%, u podstawy pnia-dziupla	do usunięcia
52	<i>Acer platanoides</i>	klon pospolity	76+46+37	16	12	jeden konar uschnięty	do usunięcia
63	<i>Acer platanoides</i>	klon pospolity	83	14	12	posusz 40%	do usunięcia
64	<i>Acer platanoides</i>	klon pospolity	74+64+45	16	14	o drzewo opiera się robinia posusz 20%	do usunięcia
65	<i>Robinia pseudoacacia</i>	robinia akacyjowa	140+140	16	16	drzewo pochylone, posusz 50%	do usunięcia
66	<i>Robinia pseudoacacia</i>	robinia akacyjowa	135	16	14	drzewo znacznie pochylone	do usunięcia
67	<i>Robinia pseudoacacia</i>	robinia akacyjowa	200	18	16	drzewo znacznie pochylone, rozsadza grunt korzeniami	do usunięcia
68	<i>Robinia pseudoacacia</i>	robinia akacyjowa	139	16	12	posusz 40%	do usunięcia

## Wykaz drzew - kwatera nr 39

69	<i>Robinia pseudoacacia</i>	robinia akacyjowa	98	16	10	korona jednostronna, posusz 50%	do usunięcia
71	<i>Robinia pseudoacacia</i>	robinia akacyjowa	137	16	14	posusz 40%	do usunięcia
72	<i>Robinia pseudoacacia</i>	robinia akacyjowa	143	16	16	posusz 50%	do usunięcia
73	<i>Robinia pseudoacacia</i>	robinia akacyjowa	177	16	16	próchnica u podstawy pnia	do usunięcia
75	<i>Robinia pseudoacacia</i>	robinia akacyjowa	120	16	14	drzewo pochylone, posusz 40%	do usunięcia
78	<i>Robinia pseudoacacia</i>	robinia akacyjowa	102	14	10	posusz 40%, drzewo pochylone	do usunięcia
81	<i>Acer platanoides</i>	klon pospolity	66+30	12	10	posusz 30%, opiera się o niego robinia	do usunięcia
82	<i>Robinia pseudoacacia</i>	robinia akacyjowa	93	14	10	posusz 30%, ubytek na pniu, wys 135cm	do usunięcia



## Wykaz drzew - kwatery nr 39

83	<i>Robinia pseudoacacia</i>	robinia akacjowa	115+20	16	14	posusz 80%, grzyb chubiak	do usunięcia
84	<i>Robinia pseudoacacia</i>	robinia akacjowa	116	16	14	posusz 40%	do usunięcia
87	<i>Robinia pseudoacacia</i>	robinia akacjowa	125	16	10	korona jednostronna	do usunięcia
91	<i>Robinia pseudoacacia</i>	robinia akacjowa	134	16	14	posusz 40%, próchnica u podstawy pnia	do usunięcia
97	<i>Robinia pseudoacacia</i>	robinia akacjowa	104	12	8	posusz 90%	do usunięcia
98	<i>Robinia pseudoacacia</i>	robinia akacjowa	105	12	8	posusz 90%	do usunięcia
99	<i>Robinia pseudoacacia</i>	robinia akacjowa	113	12	10	drzewo pochylone	do usunięcia
100	<i>Robinia pseudoacacia</i>	robinia akacjowa	97	12	10	posusz 100%, drzewo pochylone	do usunięcia



## Wykaz drzew - kwatera nr 39

101	<i>Robinia pseudoacacia</i>	robinia akacyjowa	136	14	12	posusz 90%, drzewo pochylone	do usunięcia
104	<i>Robinia pseudoacacia</i>	robinia akacyjowa	55	10	12	posusz 40%	do usunięcia
108	<i>Robinia pseudoacacia</i>	robinia akacyjowa	130	16	14	stan zdrowotny średni, drzewo pochylone	do usunięcia
109	<i>Robinia pseudoacacia</i>	robinia akacyjowa	129	16	14	stan zdrowotny średni, posusz 50%	do usunięcia
110	<i>Robinia pseudoacacia</i>	robinia akacyjowa	123+110	16	16	stan zdrowotny średni, posusz 50%	do usunięcia
111	<i>Robinia pseudoacacia</i>	robinia akacyjowa	112	16	14	stan zdrowotny średni, posusz 50%	do usunięcia
112	<i>Robinia pseudoacacia</i>	robinia akacyjowa	159	16	16	posusz 80%	do usunięcia
114	<i>Robinia pseudoacacia</i>	robinia akacyjowa	88	14	10	posusz 40%	do usunięcia

## Wykaz drzew - kwatery nr 39

122	<i>Robinia pseudoacacia</i>	robinia akacyjowa	140	16	14	próchnica u podstawy pnia, budka legowa	do usunięcia
-----	-----------------------------	-------------------	-----	----	----	---	--------------

## Wykaz drzew - kwatera nr 40

Nr inw	Nazwa łacińska	Nazwa polska	Obwód pnia na 130 cm [cm]	Wysokość [m]	Szer. Korony [m2]	uwagi	zlecenia pielęgnacyjne
1	<i>Robinia pseudoacacia</i>	robinia akacjowa	133	16	14	drzewo pochylone, posusz 30%	do usunięcia
2	<i>Robinia pseudoacacia</i>	robinia akacjowa	123	16	12	drzewo pochylone, posusz 30%	do usunięcia
3	<i>Acer platanoides</i>	klon pospolity	194	18	16	jeden z przewodników ułamany	do usunięcia
14	<i>Acer platanoides</i>	klon pospolity	47+28+17	12	10	odłamany jeden konar, posusz 30%	do usunięcia
15	<i>Acer platanoides</i>	klon pospolity	91	14	12	długi pionowy ubytek kory, próchnica wewnętrzna	do usunięcia
16	<i>Robinia pseudoacacia</i>	robinia akacjowa	110	16	10	posusz 40%	do usunięcia
17	<i>Robinia pseudoacacia</i>	robinia akacjowa	90	12	5	posusz 100%	do usunięcia

## Wykaz drzew - kwatery nr 40

19	<i>Robinia pseudoacacia</i>	robinia akacjowa	103	14	10	próchnica u podstawy pnia	do usunięcia
20	<i>Robinia pseudoacacia</i>	robinia akacjowa	155	-	-	drzewo ułamane na wys 5m, posusz 100%	do usunięcia
21	<i>Robinia pseudoacacia</i>	robinia akacjowa	123	16	14	drzewo pochylone	do usunięcia
22	<i>Robinia pseudoacacia</i>	robinia akacjowa	132	16	14	drzewo pochylone, posusz 20%	do usunięcia
24	<i>Robinia pseudoacacia</i>	robinia akacjowa	113	16	14	próchnica u podstawy pnia	do usunięcia
25	<i>Robinia pseudoacacia</i>	robinia akacjowa	110	16	14	próchnica u podstawy pnia, posusz 40%	do usunięcia
30	<i>Robinia pseudoacacia</i>	robinia akacjowa	128	18	14	posusz 40%	do usunięcia
31	<i>Acer platanoides</i>	klon pospolity	82	14	12	długi pionowy ubytek kory, próchnica wewnętrzna	do usunięcia

## Wykaz drzew - kwatera nr 40

32	<i>Acer platanoides</i>	klon pospolity	170	18	16	długi pionowy ubytek kory, próchnica wewnętrzna	do usunięcia
34	<i>Robinia pseudoacacia</i>	robinia akacjowa	120	18	16	posusz 40%	do usunięcia
37	<i>Robinia pseudoacacia</i>	robinia akacjowa	118	16	12	posusz 80%	do usunięcia
39	<i>Robinia pseudoacacia</i>	robinia akacjowa	119	14	16	drzewo pochylone, posusz 80%	do usunięcia
40	<i>Robinia pseudoacacia</i>	robinia akacjowa	156	18	16	posusz 50%	do usunięcia
42	<i>Robinia pseudoacacia</i>	robinia akacjowa	154	18	18	posusz 50%, podłużny ubytek kory	do usunięcia
43	<i>Robinia pseudoacacia</i>	robinia akacjowa	158	18	16	drzewo pochylone, posusz 40%	do usunięcia
44	<i>Robinia pseudoacacia</i>	robinia akacjowa	150	18	16	drzewo pochylone, posusz 40%	do usunięcia



## Wykaz drzew - kwatery nr 41

Nr inw	Nazwa łacińska	Nazwa polska	Obwód pnia na 130 cm [cm]	Wysokość [m]	Szer. Korony [m <sup>2</sup> ]	uwagi	zlecenia pielęgnacyjne
3	<i>Acer platanoides</i>	klon pospolity	85	14	12	próchnica, pionowy ubytek kory	do usunięcia
5	<i>Robinia pseudoacacia</i>	robinia akacjowa	127	18	12	posusz 30%	do usunięcia
6	<i>Robinia pseudoacacia</i>	robinia akacjowa	170	18	16	drzewo pochylone, posusz 40%	do usunięcia
7	<i>Robinia pseudoacacia</i>	robinia akacjowa	158	16	14	posusz 40%	do usunięcia
9	<i>Robinia pseudoacacia</i>	robinia akacjowa	179	18	16	posusz 40%	do usunięcia
10	<i>Robinia pseudoacacia</i>	robinia akacjowa	162	18	16	drzewo pochylone	do usunięcia
13	<i>Robinia pseudoacacia</i>	robinia akacjowa	146	16	16	drzewo pochylone	do usunięcia

## Wykaz drzew - kwatery nr 41

18	<i>Robinia pseudoacacia</i>	robinia akacyjowa	151	16	10	drzewo połamane	do usunięcia
19	<i>Robinia pseudoacacia</i>	robinia akacyjowa	135	16	14	drzewo pochylone, posusz 30%	do usunięcia
20	<i>Robinia pseudoacacia</i>	robinia akacyjowa	98	14	10	posusz 30%	do usunięcia
28	<i>Robinia pseudoacacia</i>	robinia akacyjowa	169	18	16	drzewo pochylone	do usunięcia
30	<i>Robinia pseudoacacia</i>	robinia akacyjowa	110	16	12	drzewo pochylone, posusz 30%	do usunięcia
31	<i>Acer platanoides</i>	klon pospolity	57+50	12	10	próchnica u podstawy pnia	do usunięcia
40	<i>Acer platanoides</i>	klon pospolity	102	14	12	próchnica, pionowy ubytek kory	do usunięcia
41	<i>Acer platanoides</i>	klon pospolity	148	16	14	próchnica, pionowy ubytek kory	do usunięcia



## Wykaz drzew - kwatera nr 41

49	<i>Robinia pseudoacacia</i>	robinia akacyjowa	87	16	10	posusz 40%, ubytki kory	do usunięcia
50	<i>Robinia pseudoacacia</i>	robinia akacyjowa	101	14	5	drzewo złamane, posusz 20%	do usunięcia
57	<i>Robinia pseudoacacia</i>	robinia akacyjowa	116	16	14	drzewo pochylone, posusz 20%	do usunięcia
67	<i>Robinia pseudoacacia</i>	robinia akacyjowa	148	18	18	drzewo polamane	do usunięcia
68	<i>Acer platanoides</i>	klon pospolity	61	12	10	ubytki kory, próchnica	do usunięcia
71	<i>Acer platanoides</i>	klon pospolity	40	10	8	próchnica u podstawy pnia	do usunięcia
73	<i>Acer platanoides</i>	klon pospolity	39	12	6	posusz 30%	do usunięcia
74	<i>Robinia pseudoacacia</i>	robinia akacyjowa	124	16	14	drzewo pochylone	do usunięcia

## Wykaz drzew - kwatery nr 41

75	<i>Robinia pseudoacacia</i>	robinia akacjowa	110	16	14	posusz 100%	do usunięcia
77	<i>Robinia pseudoacacia</i>	robinia akacjowa	120	14	14	posusz 80%	do usunięcia
81	<i>Robinia pseudoacacia</i>	robinia akacjowa	156	20	16	próchnica	do usunięcia
85	<i>Robinia pseudoacacia</i>	robinia akacjowa	152	18	16	drzewo pochylone, jemiola	do usunięcia
91	<i>Robinia pseudoacacia</i>	robinia akacjowa	140	16	14	drzewo pochylone	do usunięcia
92	<i>Robinia pseudoacacia</i>	robinia akacjowa	154	16	14	drzewo pochylone, posusz 100%	do usunięcia
93	<i>Robinia pseudoacacia</i>	robinia akacjowa	139	16	14	drzewo pochylone, posusz 50%	do usunięcia
95	<i>Robinia pseudoacacia</i>	robinia akacjowa	140	18	16	posusz 40%	do usunięcia

## Wykaz drzew - kwatera nr 41

96	<i>Robinia pseudoacacia</i>	robinia akacjowa	165	18	16	drzewo pochylone, posusz 40%	do usunięcia
102	<i>Acer platanoides</i>	klon pospolity	55	10	6	drzewo pochylone	do usunięcia
103	<i>Robinia pseudoacacia</i>	robinia akacjowa	86	16	14	drzewo pochylone, posusz 40%	do usunięcia
104	<i>Robinia pseudoacacia</i>	robinia akacjowa	134	18	16	drzewo pochylone	do usunięcia
105	<i>Acer platanoides</i>	klon pospolity	65	12	10	stan zdrowotny dobry	do usunięcia
106	<i>Robinia pseudoacacia</i>	robinia akacjowa	147	12	14	drzewo połamane	do usunięcia
107	<i>Robinia pseudoacacia</i>	robinia akacjowa	145+102	18	16	drzewo pochylone, przewodnik o wym. 102 martwy	do usunięcia
108	<i>Acer platanoides</i>	klon pospolity	69	10	10	drzewo znacznie pochylone	do usunięcia

## Wykaz drzew - kwatera nr 41

115	<i>Robinia pseudoacacia</i>	robinia akacjowa	180	18	18	drzewo pochylone	do usunięcia
129	<i>Robinia pseudoacacia</i>	robinia akacjowa	155	18	14	posusz 40%, próchnica u podstawy pnia	do usunięcia
135	<i>Robinia pseudoacacia</i>	robinia akacjowa	113	14	12	drzewo pochylona	do usunięcia
136	<i>Robinia pseudoacacia</i>	robinia akacjowa	148	16	14	drzewo pochylone	do usunięcia
139	<i>Robinia pseudoacacia</i>	robinia akacjowa	160	18	16	drzewo pochylone	do usunięcia

## Wykaz drzew - kwatera nr 44

Nr inw	Nazwa łacińska	Nazwa polska	Obwód pnia na 130 cm [cm]	Wysokość [m]	Szer. Korony [m <sup>2</sup> ]	uwagi	zlecenia pielęgnacyjne
1	<i>Robinia pseudoacacia</i>	robinia akacyjowa	89	10	10	stan zdrowotny słaby, prchnica u podstawy pnia, posusz 30%	do usunięcia
2	<i>Robinia pseudoacacia</i>	robinia akacyjowa	87+27	8	8	drzewo wrośnięte w płotek, posusz 30%, korna jednostronna	do usunięcia
4	<i>Acer platanoides</i>	klon pospolity	84+83	14	14	korona jednostronna	do usunięcia
5	<i>Acer platanoides</i>	klon pospolity	98+75	16	14	posusz 20%, próchnica, pionowy ubytek kory	do usunięcia



## Wykaz drzew - kwatera nr 45

Nr lnw	Nazwa łacińska	Nazwa polska	Obwód pnia na 130 cm [cm]	Wysokość [m]	Szer. Korony [m <sup>2</sup> ]	uwagi	zlecenia pielęgnacyjne
1	<i>Acer platanoides</i>	klon pospolity	126	18	16	próchnica u podstawy pnia	do usunięcia
5	<i>Acer platanoides</i>	klon pospolity	72+42	12	5	posusz 100%	do usunięcia
10	<i>Acer platanoides</i>	klon pospolity	66	14	10	drzewo lekko pochylone, wrasta w płotek	do usunięcia
11	<i>Acer platanoides</i>	klon pospolity	50	10	8	próchnica wewnętrzna	do usunięcia
12	<i>Robinia pseudoacacia</i>	robinia akacyjowa	97	8	6	drzewo znacznie pochylone	do usunięcia
13	<i>Robinia pseudoacacia</i>	robinia akacyjowa	88	8	6	drzewo znacznie pochylone	do usunięcia
14	<i>Acer platanoides</i>	klon pospolity	80+40	16	12	połowa drzew martwa	do usunięcia

## Wykaz drzew - kwatery nr 45

17	<i>Acer platanoides</i>	klon pospolity	72	16	10	drzewo wrośnięte w płatek, posusz 50%	do usunięcia
19	<i>Acer platanoides</i>	klon pospolity	44	8	4	posusz 100%	do usunięcia
26	<i>Acer platanoides</i>	klon pospolity	75+26	16	10	próchnica u podstawy pnia	do usunięcia
28	<i>Acer platanoides</i>	klon pospolity	87	14	12	próchnica u podstawy pnia	do usunięcia
31	<i>Acer platanoides</i>	klon pospolity	105	16	12	próchnica u podstawy pnia, 30%	do usunięcia
32	<i>Acer platanoides</i>	klon pospolity	108+101	16	14	próchnica u podstawy pnia, 30%	do usunięcia
34	<i>Acer platanoides</i>	klon pospolity	66	12	10	posusz 40%	do usunięcia
35	<i>Acer platanoides</i>	klon pospolity	82	16	10	próchnica	do usunięcia



## Wykaz drzew - kwatera nr 45

39	<i>Acer platanoides</i>	klon pospolity	85+76+44	18	16	próchnica u podstawy pnia, 30%	do usunięcia
40	<i>Acer platanoides</i>	klon pospolity	46	10	10	drzewo pochylone	do usunięcia
41	<i>Acer platanoides</i>	klon pospolity	84	16	10	posusz 40%	do usunięcia
42	<i>Acer platanoides</i>	klon pospolity	27	10	5	posusz 30%	do usunięcia
49	<i>Acer platanoides</i>	klon pospolity	59	14	8	drzewo obrosło macewą, posusz 30%	do usunięcia
56	<i>Acer platanoides</i>	klon pospolity	43	16	8	posusz 80%	do usunięcia
57	<i>Acer platanoides</i>	klon pospolity	99	16	8	posusz 60%, próchnica w podstawy pnia	do usunięcia
58	<i>Acer platanoides</i>	klon pospolity	75+68+50	16	16	2 pnie zrosnięte, posusz 50%	do usunięcia

## Wykaz drzew - kwatera nr 45

64	<i>Acer platanoides</i>	klon pospolity	108	16	12	2 zrośnięte pnie, początek próchnicy	do usunięcia
65	<i>Acer platanoides</i>	klon pospolity	65	12	6	drzewo pochylone, próchnica u podstawy pnia	do usunięcia
69	<i>Acer platanoides</i>	klon pospolity	64	10	4	posusz 50%	do usunięcia
72	<i>Acer platanoides</i>	klon pospolity	80	14	8	próchnica u podstawy pnia	do usunięcia
73	<i>Acer platanoides</i>	klon pospolity	66+28	14	12	próchnica u podstawy pnia, posusz 30%	do usunięcia
74	<i>Acer platanoides</i>	klon pospolity	63	10	2	drzewo obrasta macewę, posusz 40%	do usunięcia
79	<i>Acer platanoides</i>	klon pospolity	70	12	10	drzewo lekko pochylone, próchnica u podstawy pnia	do usunięcia
84	<i>Acer platanoides</i>	klon pospolity	89+47	14	14	próchnica, podłużny ubytek kory, posusz 80%	do usunięcia

## Wykaz drzew - kwatera nr 45

85	<i>Acer platanoides</i>	klon pospolity	89	16	10	próchnica, pionowe ubytko kory, posusz 40%	do usunięcia
89	<i>Acer platanoides</i>	klon pospolity	53	12	6	próchnica u podstawy pnia	do usunięcia
92	<i>Acer platanoides</i>	klon pospolity	40	10	8	ubytki kory, próchnica	do usunięcia
94	<i>Acer platanoides</i>	klon pospolity	67+38+27	16	14	jeden z konarów martwy, próchnica u podstawy pnia	do usunięcia
97	<i>Acer platanoides</i>	klon pospolity	63	12	10	drzewo pochylone, próchnica u podstawy pnia	do usunięcia
111	<i>Acer platanoides</i>	klon pospolity	96	16	12	drzewo zniszczyło nagrobki	do usunięcia
116	<i>Acer platanoides</i>	klon pospolity	93	16	14	próchnica wewnętrzna, ubytki kory, posusz 20%	do usunięcia
120	<i>Acer platanoides</i>	klon pospolity	50	12	8	pionowy ubytek kory dł. 2m	do usunięcia

## Wykaz drzew - kwatera nr 45

121	<i>Acer platanoides</i>	klon pospolity	140+49	6	4	drzewo pochylone	do usunięcia
122	<i>Robinia pseudoacacia</i>	robinia akacjowa	114	10	4	drzewo martwe	do usunięcia
123	<i>Acer platanoides</i>	klon pospolity	80+34	10	6	drzewo pochylone, opiera się na nim robinia	do usunięcia
131	<i>Acer platanoides</i>	klon pospolity	121	18	14	posusz, próchnica u podstawy pnia	do usunięcia
138	<i>Acer platanoides</i>	klon pospolity	47	12	10	próchnica u podstawy pnia	do usunięcia
139	<i>Acer platanoides</i>	klon pospolity	20	6	6	posusz 20%	do usunięcia
141	<i>Acer platanoides</i>	klon pospolity	26+26	10	6	próchnica u podstawy pnia	do usunięcia
156	<i>Acer platanoides</i>	klon pospolity	94	14	10	próchnica u podstawy pnia	do usunięcia
166	<i>Acer platanoides</i>	klon pospolity	37	10	8	posusz 30%, drzewo wrosnięte w płotek	do usunięcia
169	<i>Acer platanoides</i>	klon pospolity	64	12	8	posusz 40%	do usunięcia

## Wykaz drzew - kwatera nr 45

171	<i>Ulmus laevis</i>	wiąz szypułkowy	100	-	-	drzewo martwe	do usunięcia
173	<i>Acer platanoides</i>	klon pospolity	72+40	16	10	próchnica u podstawy pnia, jeden konar martwy	do usunięcia
176	<i>Acer platanoides</i>	klon pospolity	110	16	14	drzewo lekko pochylone, grzyb u podstawy pnia	do usunięcia
177	<i>Acer platanoides</i>	klon pospolity	80	16	10	próchnica u podstawy pnia	do usunięcia
179	<i>Acer platanoides</i>	klon pospolity	80+70	16	12	duże pionowe ubytki kory, posusz 40%	do usunięcia
180	<i>Acer platanoides</i>	klon pospolity	50+30	12	10	posusz 40%	do usunięcia
182	<i>Acer platanoides</i>	klon pospolity	100	16	14	próchnica u podstawy pnia	do usunięcia
184	<i>Acer platanoides</i>	klon pospolity	30	10	3	próchnica wewnętrzna	do usunięcia
185	<i>Acer platanoides</i>	klon pospolity	28	10	3	posusz 30%	do usunięcia
186	<i>Acer platanoides</i>	klon pospolity	66	14	12	drzewo pochylone, próchnica u podstawy pnia	do usunięcia

## Wykaz drzew - kwatera nr 45

188	<i>Acer platanoides</i>	klon pospolity	39	8	4	matrwy wierzchołek	do usunięcia
189	<i>Populus sp.</i>	topola	186	20	16	posusz 40%	do usunięcia
191	<i>Acer platanoides</i>	klon pospolity	48	10	6	drzewo bardzo pochylone, posusz 20%	do usunięcia
192	<i>Acer platanoides</i>	klon pospolity	60	12	8	drzewo bardzo pochylone, posusz 20%	do usunięcia
196	<i>Acer platanoides</i>	klon pospolity	37	8	4	martwy wierzchołek	do usunięcia
199	<i>Populus sp.</i>	topola	154+135	20	20	posusz 60%	do usunięcia
201	<i>Populus sp.</i>	topola	183	20	20	posusz 100%	do usunięcia
202	<i>Acer platanoides</i>	klon pospolity	77+75	16	16	próchnica u podstawy pnia	do usunięcia
207	<i>Acer platanoides</i>	klon pospolity	73	-	-	drzewo martwe	do usunięcia
210	<i>Acer platanoides</i>	klon pospolity	70	12	6	próchnica u podstawy pnia	do usunięcia

## Wykaz drzew - kwatera nr 45

211	<i>Acer platanoides</i>	Klon pospolity	84+77+38	16	14	posusz 30%, próchnica u podstawy pnia	do usunięcia
-----	-------------------------	----------------	----------	----	----	---------------------------------------	--------------





## Wykaz drzew - kwatera nr 46

Nr inw	Nazwa łacińska	Nazwa polska	Obwód pnia na 130 cm [cm]	Wysokość [m]	Szer. Korony [m <sup>2</sup> ]	uwagi	zlecenia pielęgnacyjne
1	<i>Acer platanoides</i>	klon pospolity	107+90	18	18	próchnica u podstawy pnia	do usunięcia
2	<i>Acer platanoides</i>	klon pospolity	135	18	14	próchnica u podstawy pnia	do usunięcia
4	<i>Acer platanoides</i>	klon pospolity	110+76	18	16	próchnica u podstawy pnia, drzewo obrasta macewą	do usunięcia
5	<i>Acer platanoides</i>	klon pospolity	134+122+116+107	20	20	jeden konar odłamany, pionowy ubytek kory	do usunięcia
6	<i>Acer platanoides</i>	klon pospolity	129	18	14	próchnica u podstawy pnia	do usunięcia
7	<i>Acer platanoides</i>	klon pospolity	118+91+89+73	18	18	posusz 40%, próchnica u podstawy pnia, drzewo wrosnięte w płotek	do usunięcia
8	<i>Robinia pseudoacacia</i>	robinia akacyjowa	126	18	14	posusz 40%	do usunięcia

## Wykaz drzew - kwatera nr 46

9	<i>Robinia pseudoacacia</i>	robinia akacjowa	126	18	14	posusz 40%	do usunięcia
10	<i>Robinia pseudoacacia</i>	robinia akacjowa	135	18	14	posusz 40%, drzewo pochylone	do usunięcia
11	<i>Robinia pseudoacacia</i>	robinia akacjowa	127	16	14	posusz 40%, drzewo pochylone	do usunięcia
12	<i>Acer platanoides</i>	klon pospolity	158	18	16	drzewo wrosnięte w nagrobek, pionowy ubytek kory	do usunięcia
13	<i>Robinia pseudoacacia</i>	robinia akacjowa	106	18	8	posusz 40%	do usunięcia
14	<i>Acer platanoides</i>	klon pospolity	101	16	14	próchnica u podstawy pnia	do usunięcia
16	<i>Acer platanoides</i>	klon pospolity	91	16	12	posusz 20%, próchnica u podstawy pnia	do usunięcia
22	<i>Acer platanoides</i>	klon pospolity	96	16	10	pionowy ubytek kory, próchnica u podstawy pnia	do usunięcia

## Wykaz drzew - kwatera nr 46

24	<i>Acer platanoides</i>	klon pospolity	81	14	6	drzewo wrosnięte w płotek, pochylone, próchnica	do usunięcia
25	<i>Acer platanoides</i>	klon pospolity	121	18	14	próchnica u podstawy pnia	do usunięcia
27	<i>Acer platanoides</i>	klon pospolity	90	16	8	pionowy ubytek kory, próchnica	do usunięcia
28	<i>Acer platanoides</i>	klon pospolity	83+82	16	16	próchnica u podstawy pnia	do usunięcia
30	<i>Acer platanoides</i>	klon pospolity	146+112	18	16	próchnica u podstawy pnia	do usunięcia
32	<i>Acer platanoides</i>	klon pospolity	96	14	14	próchnica u podstawy pnia	do usunięcia
34	<i>Acer platanoides</i>	klon pospolity	101+74	16	16	próchnica u podstawy pnia	do usunięcia
35	<i>Betula pendula</i>	brzoza brodawkowata	152	10	1	drzewo martwe	do usunięcia

## Wykaz drzew - kwatery nr 46

39	<i>Betula pendula</i>	brzoza brodawkowata	82	16	1	próchnica u podstawy pnia	do usunięcia
41	<i>Acer platanoides</i>	klon pospolity	89	16	8	posusz 100%	do usunięcia
42	<i>Acer platanoides</i>	klon pospolity	116	16	16	plonowy ubytek kory, posusz 40%	do usunięcia

## Wykaz drzew - kwatera nr 47

Nr inw	Nazwa łacińska	Nazwa polska	Obwód pnia na 130 cm [cm]	Wysokość [m]	Szer. Korony [m2]	uwagi	zlecenia pielęgnacyjne
6	<i>Acer platanoides</i>	klon pospolity	109	16	10	posusz 20%, drzewo pochylone	do usunięcia
13	<i>Acer platanoides</i>	klon pospolity	59	12	1	drzewo martwe	do usunięcia
15	<i>Acer platanoides</i>	klon pospolity	76	12	1	drzewo martwe	do usunięcia
16	<i>Acer platanoides</i>	klon pospolity	132	16	14	posusz 50%	do usunięcia
24	<i>Acer platanoides</i>	klon pospolity	94	14	10	połowa koorny martwa	do usunięcia
30	<i>Acer platanoides</i>	klon pospolity	60	12	1	drzewo martwe	do usunięcia
45	<i>Betula pendula</i>	brzoza brodawkowata	148	18	16	drzewo mocno pochylone	do usunięcia
46	<i>Acer platanoides</i>	klon pospolity	90+56	16	14	posusz 70%	do usunięcia

## Wykaz drzew - kwatery nr 47

48	<i>Acer platanoides</i>	klon pospolity	116+101	18	16	pionowe ubytki kory, próchnica	do usunięcia
49	<i>Acer platanoides</i>	klon pospolity	113	16	14	pionowe ubytki kory, próchnica	do usunięcia
55	<i>Acer platanoides</i>	klon pospolity	105	16	–	drzewo martwe	do usunięcia
58	<i>Acer platanoides</i>	klon pospolity	72	14	10	drzewo pochylone, próchnica u podstawy pnia	do usunięcia
59	<i>Acer platanoides</i>	klon pospolity	124	16	14	próchnica u podstawy pnia	do usunięcia
60	<i>Robinia pseudoacacia</i>	robinia akacjowa	90	14	–	drzewo martwe	do usunięcia
62	<i>Robinia pseudoacacia</i>	robinia akacjowa	93+63	16	14	drzewo martwe	do usunięcia
63	<i>Robinia pseudoacacia</i>	robinia akacjowa	83	18	–	drzewo martwe	do usunięcia

## Wykaz drzew - kwatera nr 47

76	<i>Acer platanoides</i>	klon pospolity	64	14	8	pionowy ubytek kory, próchnica	do usunięcia
78	<i>Acer platanoides</i>	klon pospolity	82	16	10	próchnica	do usunięcia
79	<i>Acer platanoides</i>	klon pospolity	170	18	16	próchnica, ubytki kory	do usunięcia
83	<i>Acer platanoides</i>	klon pospolity	103	18	14	próchnica u podstawy pnia	do usunięcia
86	<i>Robinia pseudoacacia</i>	robinia akacjowa	101	16	14	drzewo pochylone	do usunięcia
88	<i>Robinia pseudoacacia</i>	robinia akacjowa	80	14	10	drzewo martwe	do usunięcia
90	<i>Robinia pseudoacacia</i>	robinia akacjowa	114	16	14	drzewo pochylone	do usunięcia
92	<i>Robinia pseudoacacia</i>	robinia akacjowa	115+92	16	4	drzewo martwe	do usunięcia

## Wykaz drzew - kwatera nr 47

97	<i>Populus sp.</i>	topola	160	16	14	próchnica, drzewo bardzo pochylone	do usunięcia
98	<i>Acer platanoides</i>	klon pospolity	64	-	-	drzewo martwe	do usunięcia



## Wykaz drzew - kwatera nr 48

Nr inw	Nazwa łacińska	Nazwa polska	Obwód pnia na 130 cm [cm]	Wysokość [m]	Szer. Korony [m <sup>2</sup> ]	uwagi	zlecenia pielęgnacyjne
2	<i>Populus alba</i>	topola biała	205	18	10	drzewo pochylone, częściowo połamane, posusz 20%	do usunięcia
14	<i>Acer platanoides</i>	klon pospolity	89	18	10	próchnica u podstawy pnia, drzewo wrośnięte w płotek	do usunięcia
18	<i>Acer platanoides</i>	klon pospolity	160	20	16	próchnica, pionowy ubytek kory	do usunięcia
19	<i>Acer platanoides</i>	klon pospolity	57+56	10	14	jedne konar odcięty, złamany wierzchołek	do usunięcia
21	<i>Acer platanoides</i>	klon pospolity	256	10	–	drzewo martwe, bardzo pochylone	do usunięcia
24	<i>Acer platanoides</i>	klon pospolity	77	14	12	drzewo pochylone, zachwiana statyka, korona jednostronna	do usunięcia
25	<i>Acer platanoides</i>	klon pospolity	69	10	8	ułamany wierzchołek	do usunięcia

## Wykaz drzew - kwatera nr 48

30	<i>Acer platanoides</i>	klon pospolity	127	20	16	próchnica u podstawy pnia	do usunięcia
31	<i>Acer platanoides</i>	klon pospolity	62	12	10	podłużny ubytek kory, posusz 30%, próchnica	do usunięcia
34	<i>Acer platanoides</i>	klon pospolity	85+81+50	20	16	drzewo wrosnięte w macewę	do usunięcia

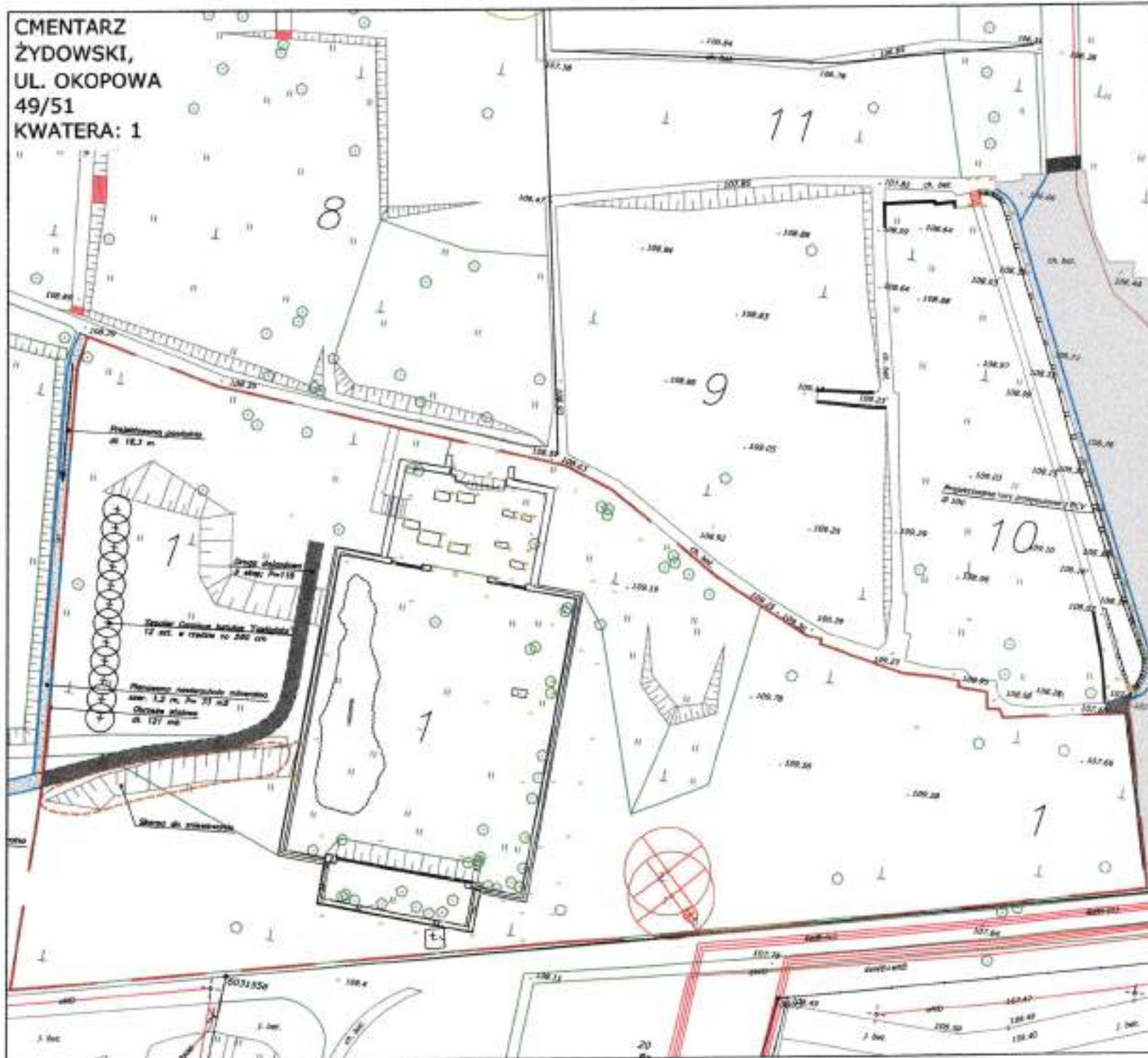
CMENTARZ  
 ŻYDOWSKI,  
 UL. OKOPOWA  
 49/51  
 KWATERA: 1

Załącznik nr 2



LEGENDA

-  Granice opracowania
-  Drzewa istniejące ślicznie
-  Drzewo wskazane do usunięcia
-  Nr inwentaryzacji/ny drzewo



Przebieg kanału kanalizacyjnego  
 ok. 18,7 m

Stropo drewniany  
 z aneks. Pw-118

Stropo. Drewniany belkowy. Tynkowany.  
 12 str. w trakcie re. 200 cm

Planowanie instalacji elektrycznej  
 szer. 1,2 m, 2x 20 mm<sup>2</sup>  
 Odcinek pionowy  
 ok. 127 cm

Stropo ok. stropowa

Investor:	Fundacja Dziedzictwa Kulturowego ul. Solec 28 A m. 31, 00-483 Warszawa		
Wykonawca:	BIURO ARCHITECTURY KRAJOBRAZU Kasia Węgrzyn		
	ProScope	Lutyl 33, 00-460 Żoliborz	
Zespół:	mgr inż. arch. Krzysztof Węgrzyn mgr inż. arch. Inga Agnieszka Kuczyńska mgr inż. arch. Katarzyna Kuczyńska		
Tytuł rysunku:	INWENTARYZACJA DRZEW W KWATERZE 1		
Skala:	ARCHITECTURA KRAJOBRAZU	Data:	LUTY 2024
	INWENTARYZACJA DRZEW	Skala:	1:500
Revizja:		Nr rys.:	-





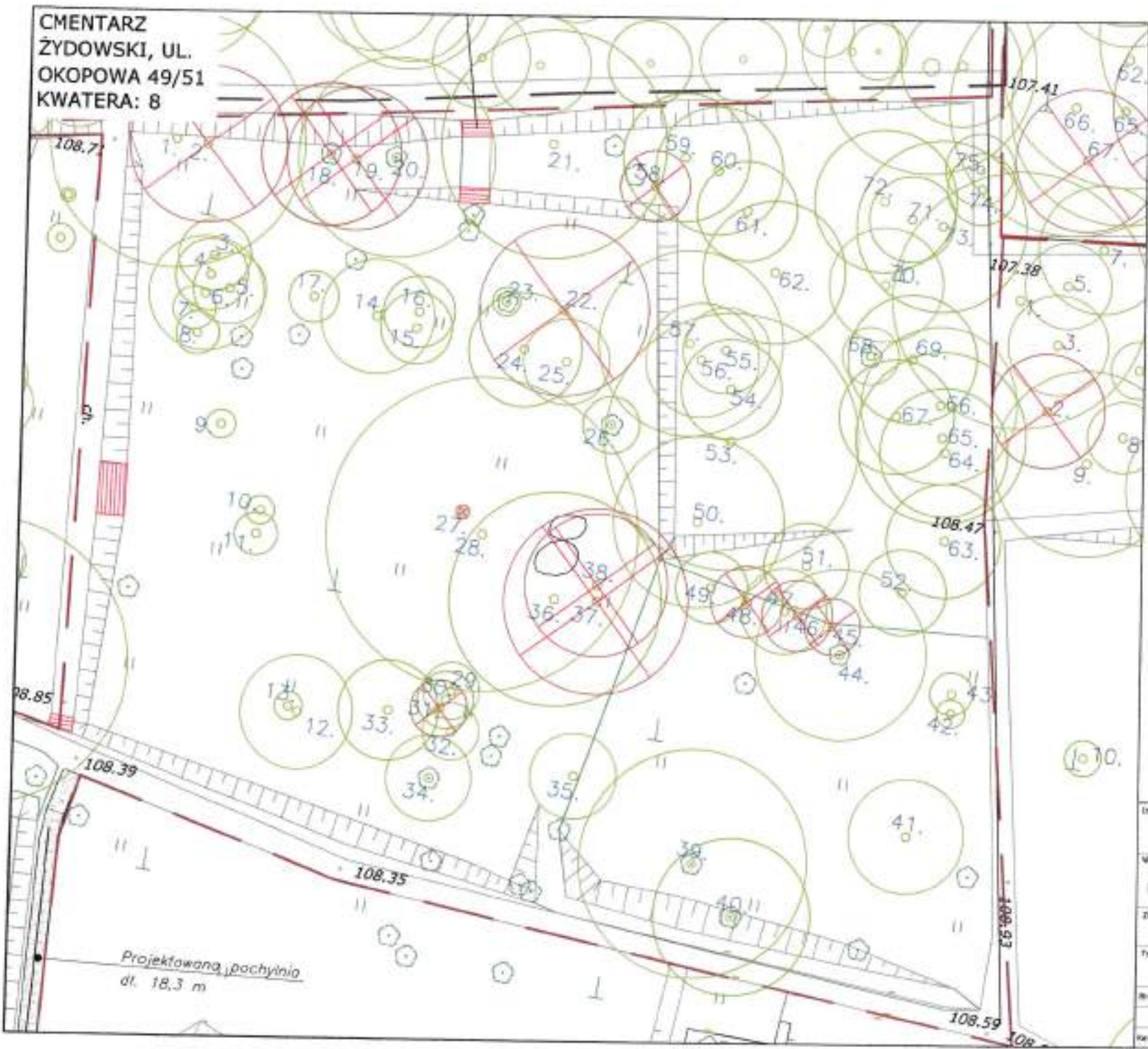
CMENTARZ  
 ŻYDOWSKI, UL.  
 OKOPOWA 49/51  
 KWATERA: 8

Załącznik nr 2



LEGENDA

- Granicę opaskowaną
- Drzewo istniejące ślicznie
- Drzewo wskazane do usunięcia
- 1. Nr inwentaryzacyjny drzew



Investor:	Fundacja Gminnego Kulturywaga UL. Solec 39 A m. 37, 00-451 Warszawa		
Wykonawca:	PRACOWNIA ARCHITECTURA I KRAJOBRAZU Pawel Walski Laski 55, 00-440 Warszawa		
Zespół:	mgr inż. arch. inż. Marek Walski mgr inż. arch. inż. Agnieszka Kowalska mgr inż. arch. inż. Joanna Kowalska		
Tytuł rysunku:	<b>INWENTARYZACJA DRZEW W KWATERZE 8</b>		
Skala:	ARCHITECTURA I KRAJOBRAZU	Data:	KWIECIEŃ 2024
Skala:	INWENTARYZACJA DRZEW	Skala:	1:250
Wersja:		Przebieg:	



CMENTARZ  
 ŻYDOWSKI, UL.  
 OKOPOWA 49/51  
 KWATERA: 8a

Załącznik nr 2



LEGENDA

Granica opracowania



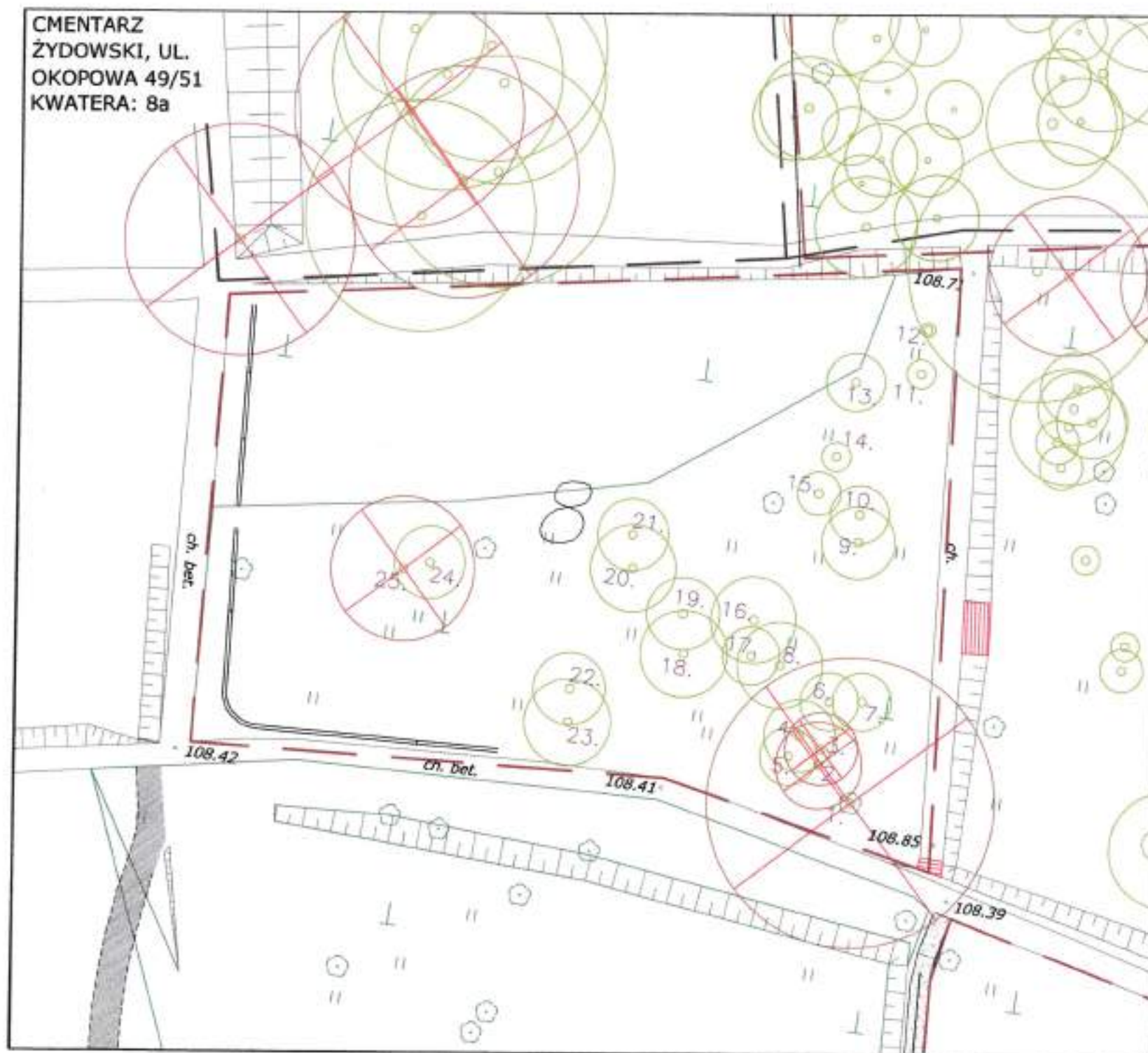
Drzewa należące do klienta



Drzewo wskazane do usunięcia

1.

W ewentualnym drzewie



Inwestor:	Fundacja Dziedzicze Kulturowe ul. Solec 28 k. m. 37, 00-403 Warszawa		
Wykonawca:	PROSCAPE ARCHITECTURA WRAZOBRAZU Michał Wójcik ProScape Lubki 55, 99-442 Szary		
Zespół:	mgr inż. arch. Krzysztof Wójcik mgr inż. arch. Krzysztof Wójcik mgr inż. arch. Krzysztof Wójcik		
Tytuł rysunku:	<b>INWENTARYZACJA DRZEW W KWATERZE 8a</b>		
Opis:	ARCHITECTURA WRAZOBRAZU	Data:	KWIECIEŃ 2024
Opis:	INWENTARYZACJA DRZEW	Skala:	1:250
Revisio:		Ar. tytuł:	





CMENTARZ  
 ŻYDOWSKI, UL.  
 OKOPOWA 49/51  
 KWATERY: 9,10,11

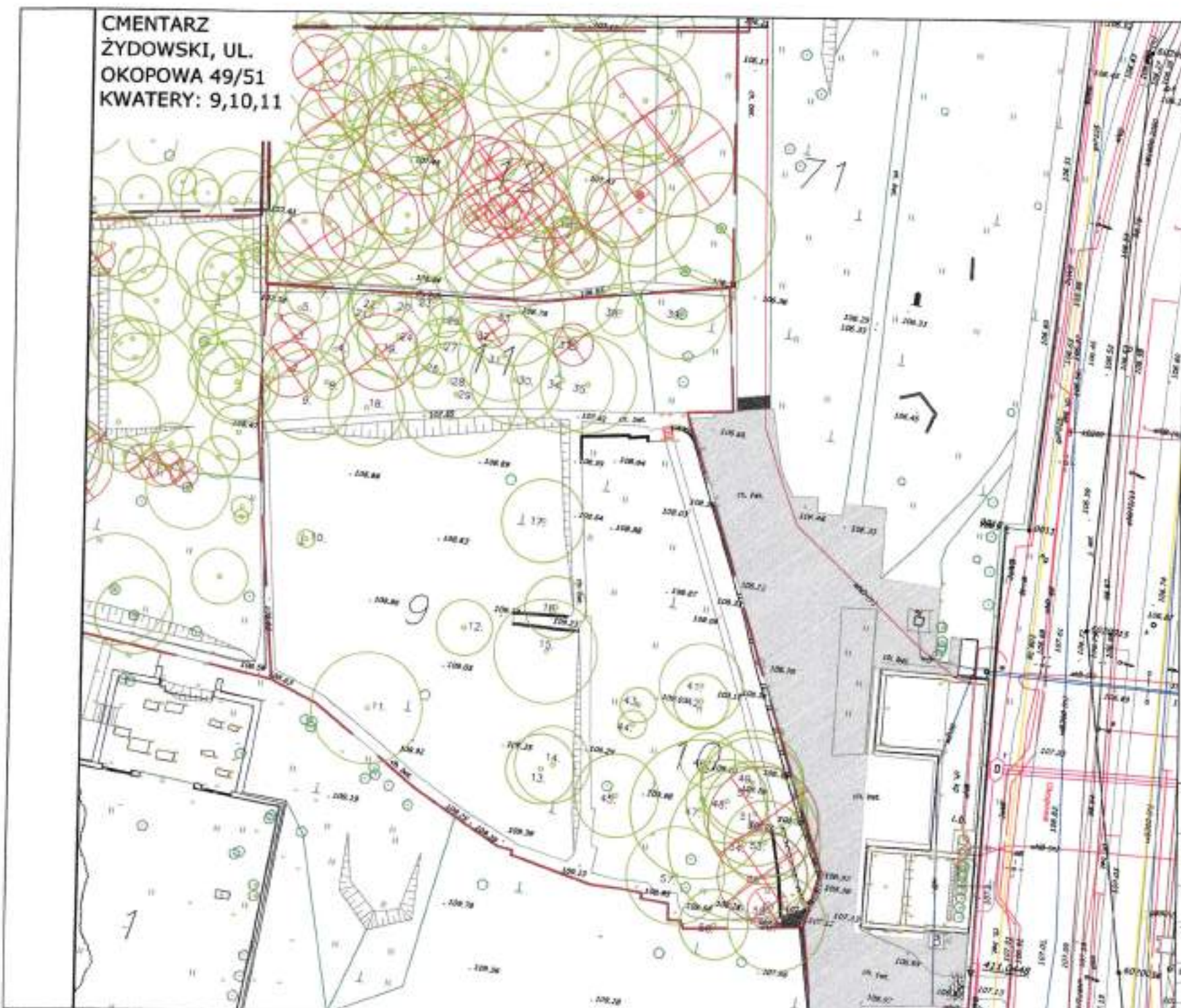
Załącznik nr 2



LEGENDA

- Granice poseszczenia
- Drzewo istniejące białe
- ⊗ Drzewo wskazane do wycięcia
- I. Nr inwentaryzacji drzew

Wzrost:	Fundacja Tworzywa Kulturowe ul. Sokoła 30 A m. 11, 00-452 Warszawa		
Wykonawca:	PROSCAPE ARCHITECTURA I STROJARICTWO Marek Proscap		
Adres:	Lutnia 55, 00-443 Warszawa		
Zespół:	mgr inż. arch. Andrzej Maciej Wyszczek mgr inż. arch. Andrzej Wyszczek mgr inż. arch. inż. Joanna Kowalska		
Tytuł rysunku:	INWENTARYZACJA DRZEW W KWATERACH 9, 10, 11		
Skala:	ARCHITECTURA KRAJOBRAZU	Data:	KWIECIEŃ 2024
Skala:	INWENTARYZACJA DRZEW	Skala:	1:500
Wzrost:		Wzrost:	Wzrost:







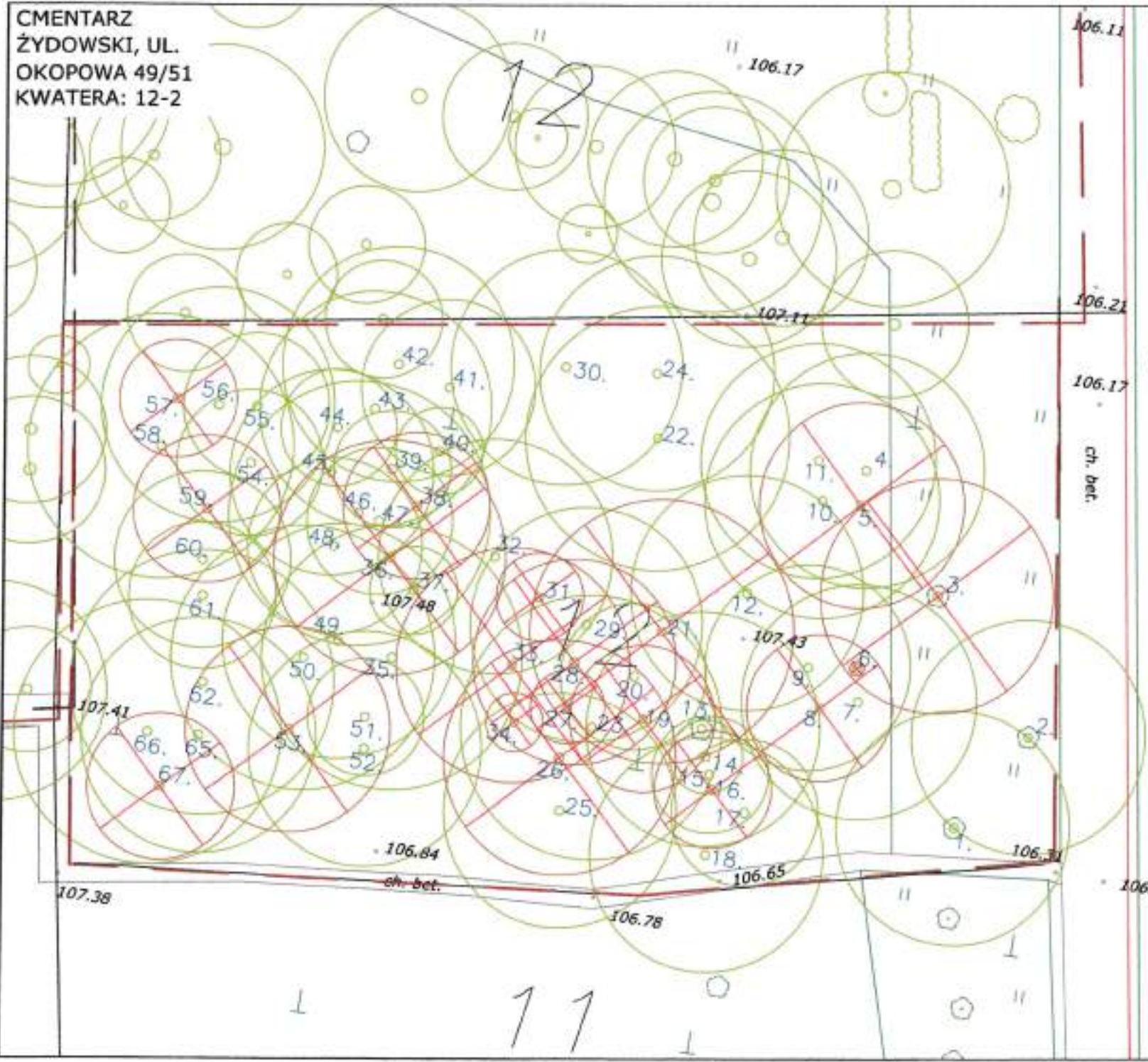
CMENTARZ  
 ŻYDOWSKI, UL.  
 OKOPOWA 49/51  
 KWATERA: 12-2

Załącznik nr 2

4

LEGENDA

-  Granica opracowania
-  Drzewo istniejące liściaste
-  Drzewo wskazane do usunięcia
- 1. Nr inwentaryzacyjny drzew



Wykonanie:	Firma Doradztwa i Inżynierii ul. Sułec 30 A m. 31, 00-103 Warszawa		
Wykonawca:	PROSCAPE ARCHITECTURA KRAJOBRAZU PACIO WIERCIEK		
	ProfScap	Salmu 35, 00-445 Służów	
Opis:	mgr inż. arch. Krzysztof Walicki mgr inż. arch. Krzysztof Kuczyński mgr inż. arch. Krzysztof Kuczyński		
Tytuł rysunku:	INWENTARYZACJA DRZEW W KWATERZE 12-2		
Skala:	ARCHITECTURA KRAJOBRAZU	Data:	MARZEC 2024
	INWENTARYZACJA DRZEW	Skala:	1:250
Projekt:		Nr rys.:	-





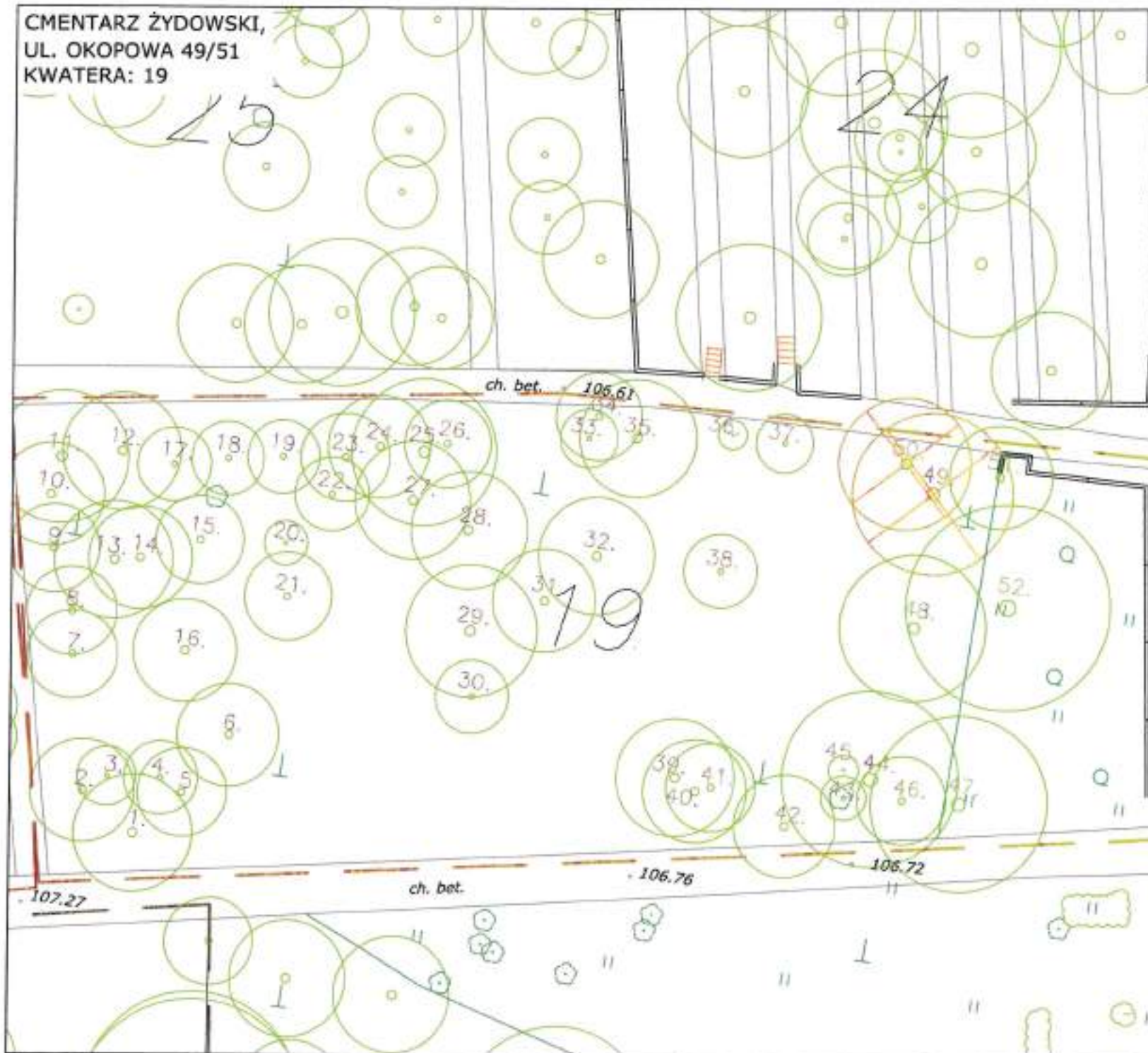
CMENTARZ ŻYDOWSKI,  
UL. OKOPOWA 49/51  
KWATERA: 19

Załącznik nr 2

4

LEGENDA

-  Granica optyczności
-  Drzewo zielone liściaste
-  Drzewo wskazane do usunięcia
-  I - to inwentaryzacyjny drzewo



Wzrost:	Fundacja Oświatowa Kulturowa ul. Sokoła 20 0-11 37, 00-421 Warszawa		
Wykonanie:	MOSCARI ARCHITECTURA I KRAJOBRAZ Natalia Walska		
ProScape	Lutnia 55, 00-448 Żoliborz		
Zespół:	mgr inż. arch. Krzysztof Wójcik mgr inż. arch. Krzysztof Wójcik mgr inż. arch. Katarzyna Kowalska		
Tytuł rysunku:	INWENTARYZACJA DRZEW W KWATERZE 19		
Wzrost:	ARCHITECTURA KRAJOBRAZU	Data:	LUTY 2024
Wzrost:	INWENTARYZACJA DRZEW	Skala:	1:200
Wzrost:		Ar. nr:	-





CMENTARZ ŻYDOWSKI,  
UL. OKOPOWA 49/51  
KWATERA: 31

Załącznik nr 2

4

LEGENDA

-  Granica opracowania
-  Drzewo istniejące i ścisłe
-  Drzewo wskazane do usunięcia
- 1. Nr inwentaryzacyjny drzew



Właściciel:	Fundacja Dziedzicze Kolumbowe ul. Solec 36 4 m. 31, 01-403 Warszawa		
Wykonawca:	PROSCAPE ARCHITECTURA I KRAJOBRAZU Natalia Walczak ProScope Lubuski 25, 01-440 Warszawa		
Ekspert:	mgr inż. arch. kraj. Marek Walczak mgr inż. arch. kraj. Agnieszka Kozłowska mgr inż. arch. kraj. Dariusz Kulechowski		
Tytuł rysunku:	INWENTARYZACJA DRZEW W KWATERZE 31		
Opis:	ARCHITECTURA KRAJOBRAZU	Data:	LUTY 2014
Revizja:	INWENTARYZACJA DRZEW	Skala:	1:250
		Nr rys.:	-





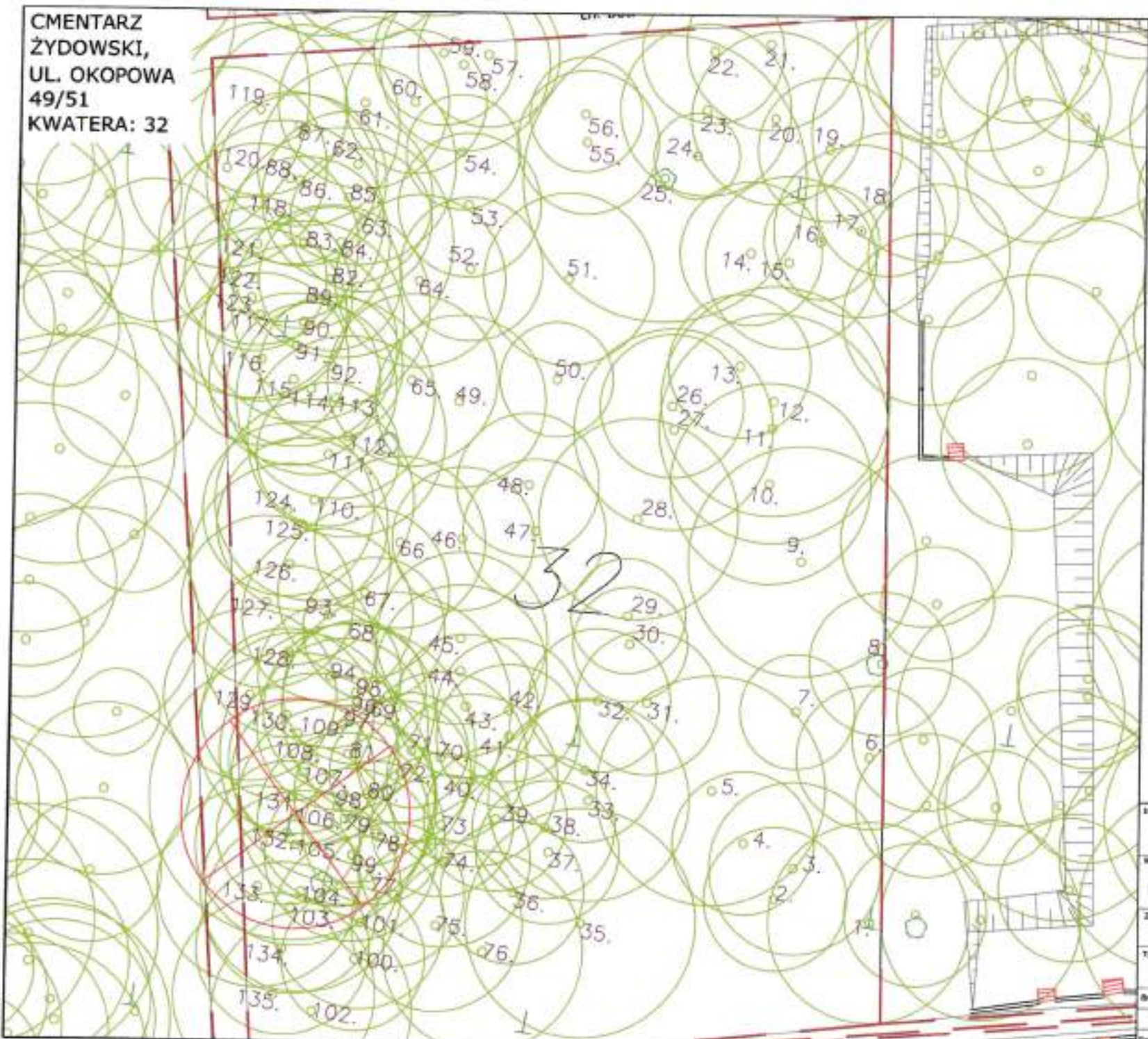
CMENTARZ  
 ŻYDOWSKI,  
 UL. OKOPOWA  
 49/51  
 KWATERA: 32

Załącznik nr 2



LEGENDA

-  Granica spacerowna
-  Drzewa istniejące ilościowo
-  Drzewo wskazane do usunięcia
- 1. to inwentaryzacji drzew



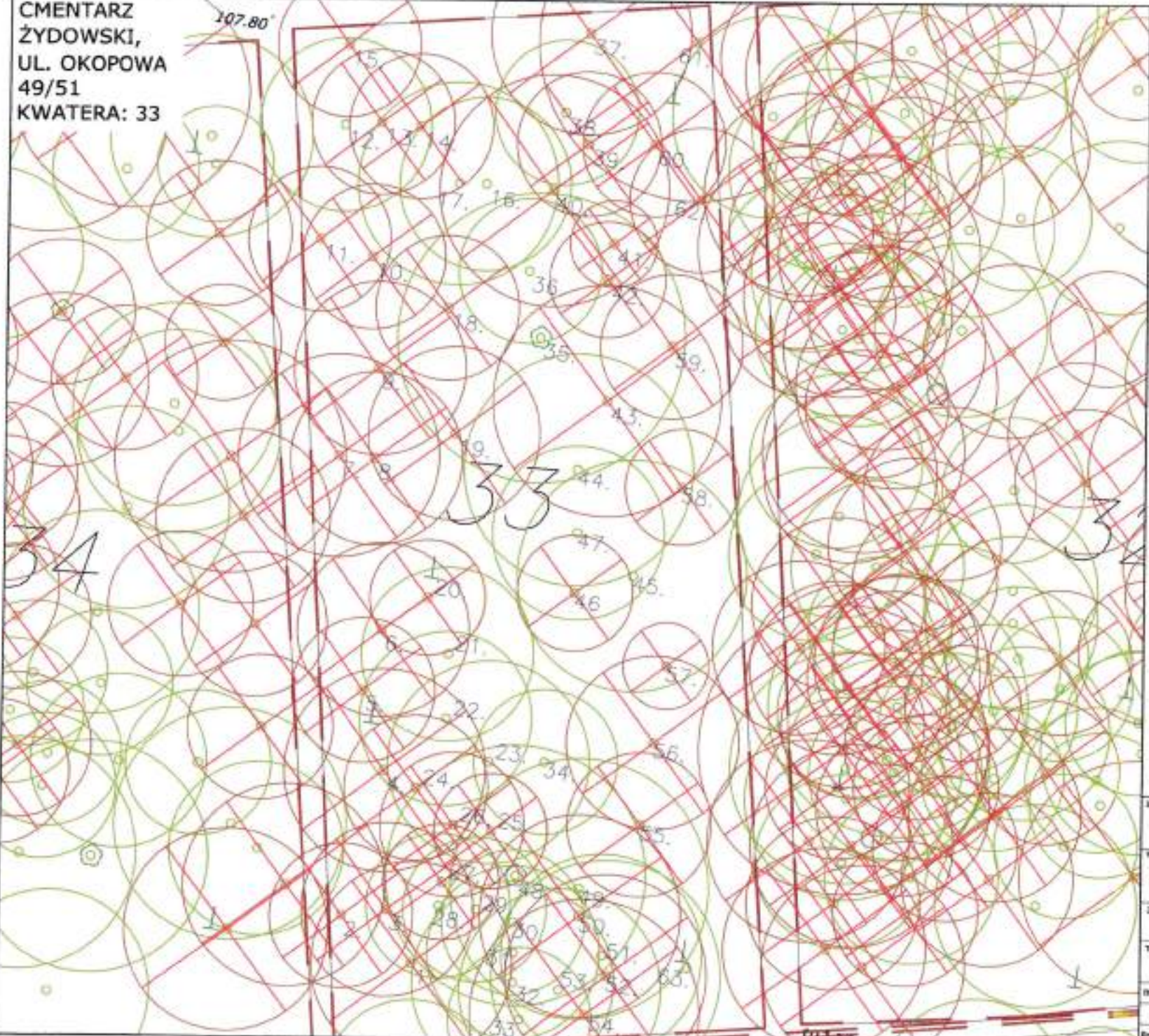
Wykonawca:	Fundacja Ośrodek Kultury ul. Solec 30 A m. 31 00-403 Warszawa		
Wykonawca:	BIOCAR ARCHITECTURA WRAZOBRAZU RACJA WŁAZAN ul. Raków 25 00-440 Warszawa		
Projektant:	mgr inż. arch. Inez Maciej Walczak mgr inż. arch. Inez Agnieszka Rąpmak mgr inż. arch. Inez Aneta Kwiecińska		
Tytuł rysunku:	INWENTARYZACJA DRZEW W KWATERZE 32		
Strona:	ARCHITECTURA WRAZOBRAZU	Data:	KWIECIEŃ 2024
	INWENTARYZACJA DRZEW	Skala:	1:200
Revisio:		Nr rys.:	-





CMENTARZ  
 ŻYDOWSKI,  
 UL. OKOPOWA  
 49/51  
 KWATERA: 33

107.80°



Załącznik nr 2



LEGENDA

-  Granica opracowania
-  Drzewo należące do klienta
-  Drzewo wskazane do usunięcia
-  Nr inwentaryzacyjny drzew

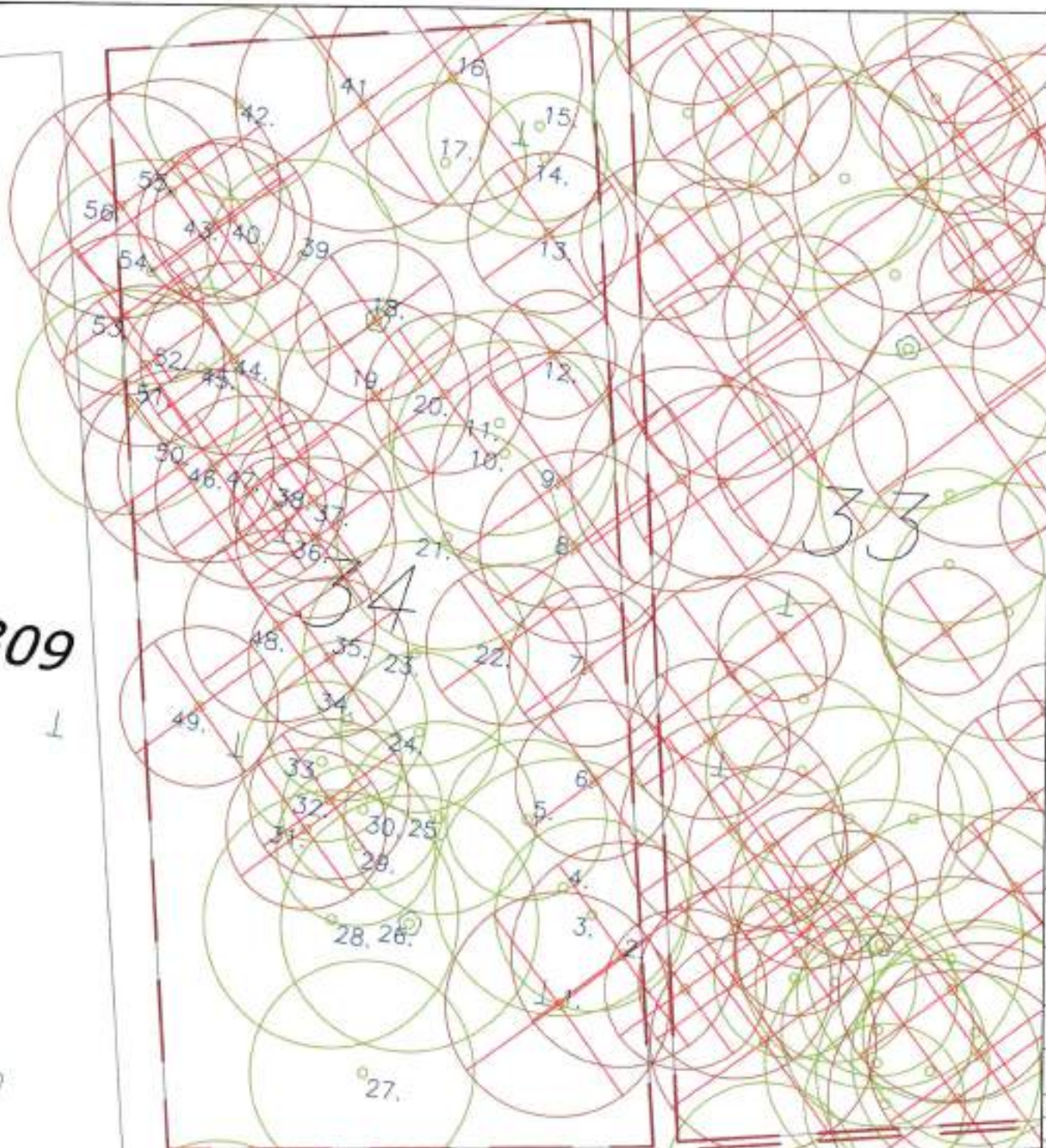
Wzrost:	Fundacja Oświatowa Kulturowa ul. Sokoła 30 A i B, 33, 00-403 Warszawa		
Wykonawca:	PROSCAPE ARCHITECTURA I KRAJOBRAZ Marcin Wójcik  ul. Miła 55, 00-448 Służów		
Zespół:	mgr inż. arch. inż. Maciej Walczak mgr inż. arch. inż. Agnieszka Kowalska mgr inż. arch. inż. Joanna Kociołkiewicz		
Tytuł rysunku:	INWENTARYZACJA DRZEW W KWATERZE 33		
Strona:	ARCHITECTURA I KRAJOBRAZ	Data:	LUTY 2024
	INWENTARYZACJA DRZEW	Skala:	1:200
Revisio:		Nr rys:	-





CMENTARZ  
 ŻYDOWSKI,  
 UL. OKOPOWA  
 49/51  
 KWATERA: 34

5 60309



Załącznik nr 2



LEGENDA

-  Granica opracowania
-  Drzewo istniejące liściaste
-  Drzewo wskazane do usunięcia
- 1. Nr inwentaryzacyjny drzew

Opis:	Fundacja Ośrodek Kultury ul. Solec 36 A m. 21, 05-402 Warszawa		
Wykonawca:	BUDCAP ARCHITECTURA I KRAJOBRAZ Maciej Włoczek ul. Włoczek 38, 00-449 Warszawa		
Zespół:	mgr inż. arch. Krzysztof Maciej Włoczek mgr inż. arch. mgr. Agnieszka Kuczyńska mgr inż. arch. mgr. Joanna Kuczyńska		
Tytuł rysunku:	INWENTARYZACJA DRZEW W KWATERZE 34		
Strona:	ARCHITECTURA KRAJOBRAZU	Data:	LUTY 2014
	INWENTARYZACJA DRZEW	Skala:	1:250
Revisio:		Nr rys.:	-





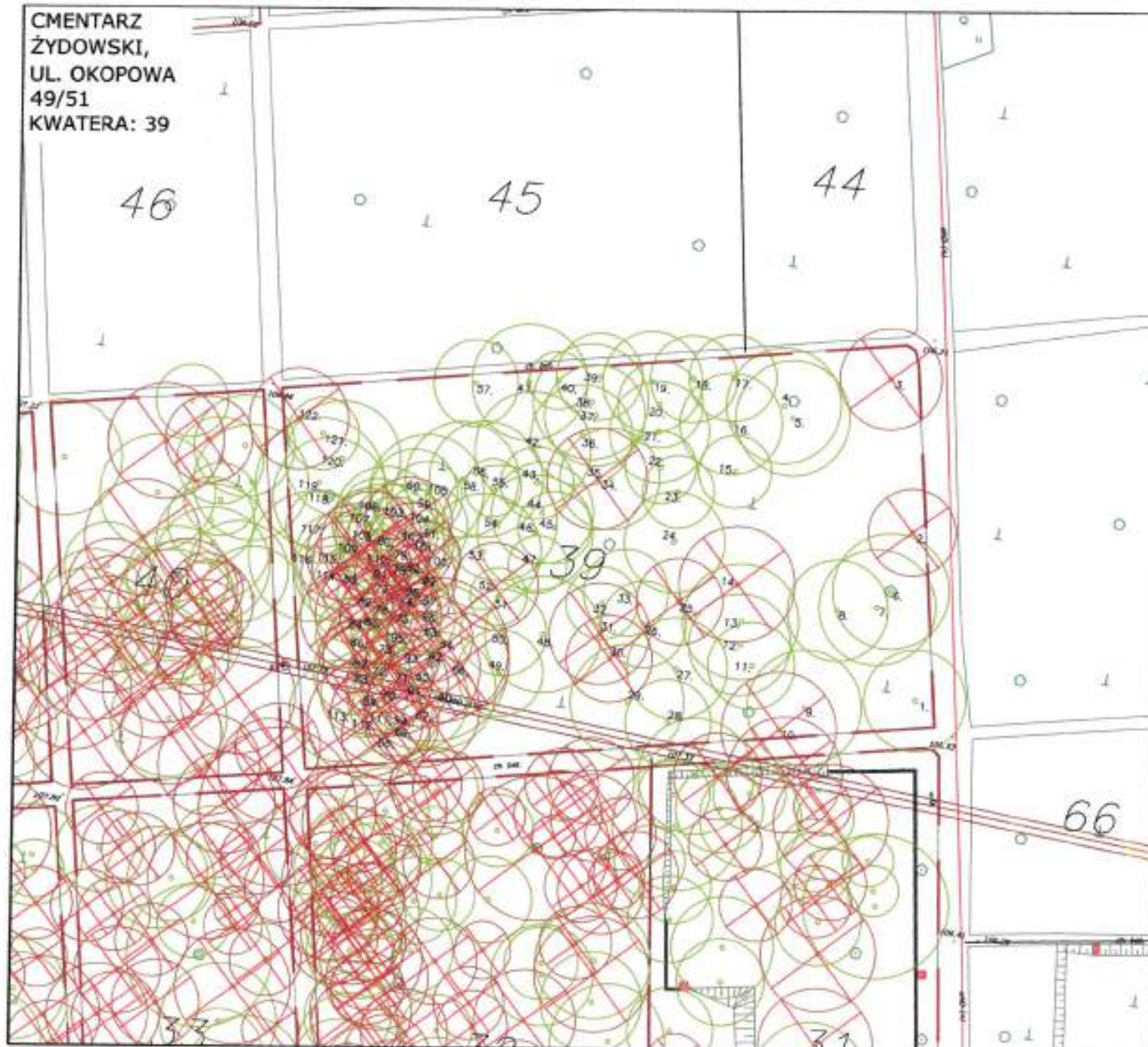
CMENTARZ  
 ŻYDOWSKI,  
 UL. OKOPOWA  
 49/51  
 KWATERA: 39

Załącznik nr 2



LEGENDA

-  Granica opracowania
-  Drzewo istniejące blisko
-  Drzewo wskazane do usunięcia
- 1. Ni inwentaryzacyjny drzew



Wykonano:	Konstancja Zdobycha Kufarska ul. Sokoła 33 k. m. 37, 00-402 Warszawa		
Wykonawca:	PROSCAPE ARCHITECTURA KRAJOBRAZU Marek Proscap ul. Włocławska 55, 00-448 Warszawa		
Zespół:	mgr inż. arch. Andrzej Proscap mgr inż. arch. Inga Agnieszka Proscap mgr inż. arch. Sławomir Kowalczyk		
<b>INWENTARYZACJA DRZEW W KWATERZE 39</b>			
Opis:	ARCHITECTURA KRAJOBRAZU	Data:	LUTY 2024
Temat:	INWENTARYZACJA DRZEW	Skala:	1:500
Wzrost:		Nr rys.:	-







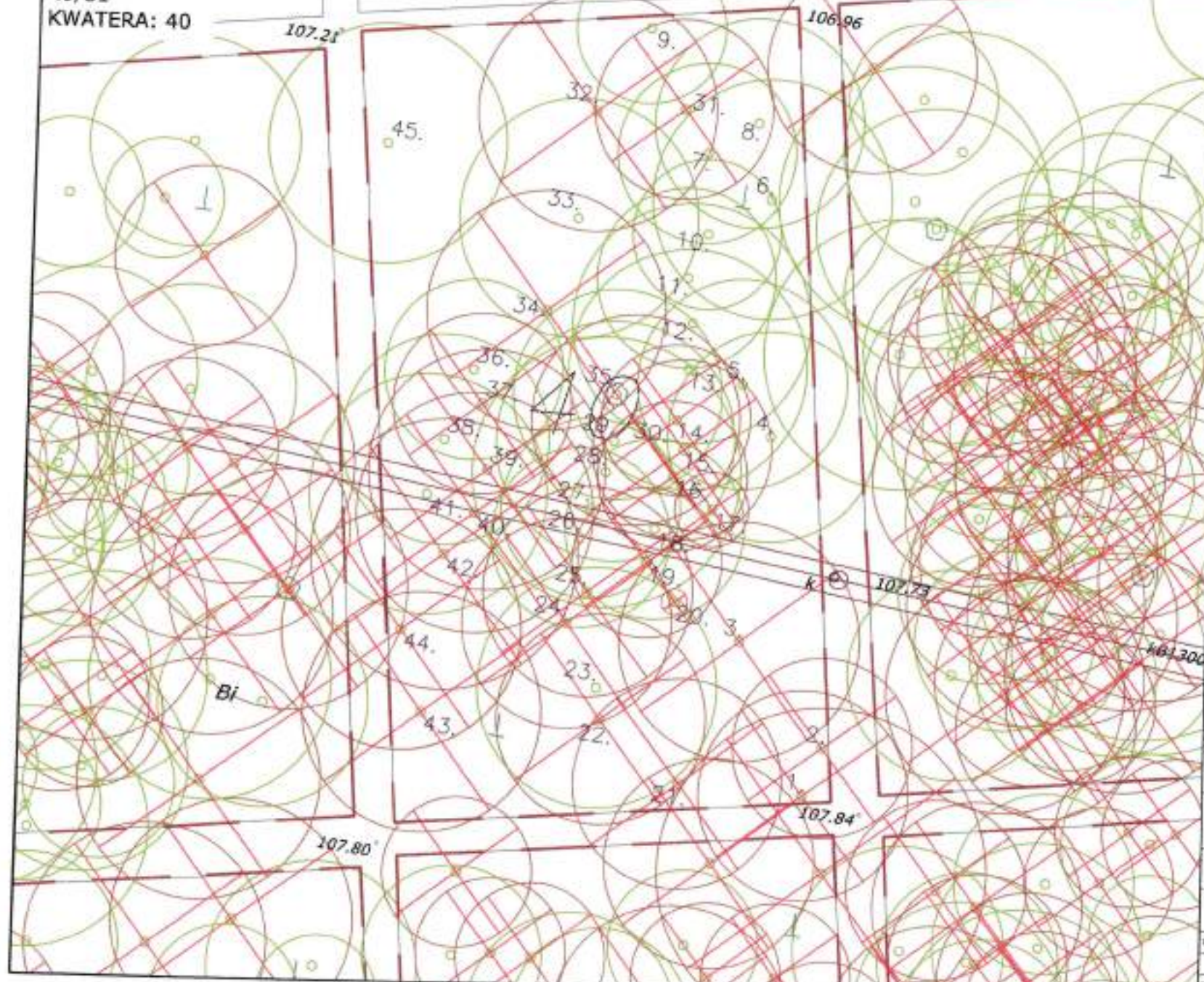
CMENTARZ  
 ŻYDOWSKI,  
 UL. OKOPOWA  
 49/51  
 KWATERA: 40

## Załącznik nr 2



### LEGENDA

-  Granica opracowania
-  Drzewo stojące i śladzie
-  Drzewo wskazane do usunięcia
- 1. Nr inwentaryzacyjny drzew



Inwestor: Fundacja Oświatowa Kwateręży  
 ul. Siles 30 A m. 37,  
 00-403 Warszawa

Wykonawca: PROSCAPE ARCHITECTURA I LANSZAPAJZ  
 Paweł Wójcik  
 ProScape  
 ul. Żelazna 18,  
 00-440 Żoliborz

Opis: mgr inż. arch. Krzysztof Masłowski  
 mgr inż. arch. inż. Agnieszka Kozłowska  
 mgr inż. arch. inż. Joanna Kowalska

Tytuł rysunku: **INWENTARYZACJA DRZEW  
 W KWATERZE 40**

Wzrost:	ARCHITECTURA KRAJOBRAZU	Data:	LUTY 2024
Skala:	INWENTARYZACJA DRZEW	Skala:	1:250
Skala:		Nr rys.:	—





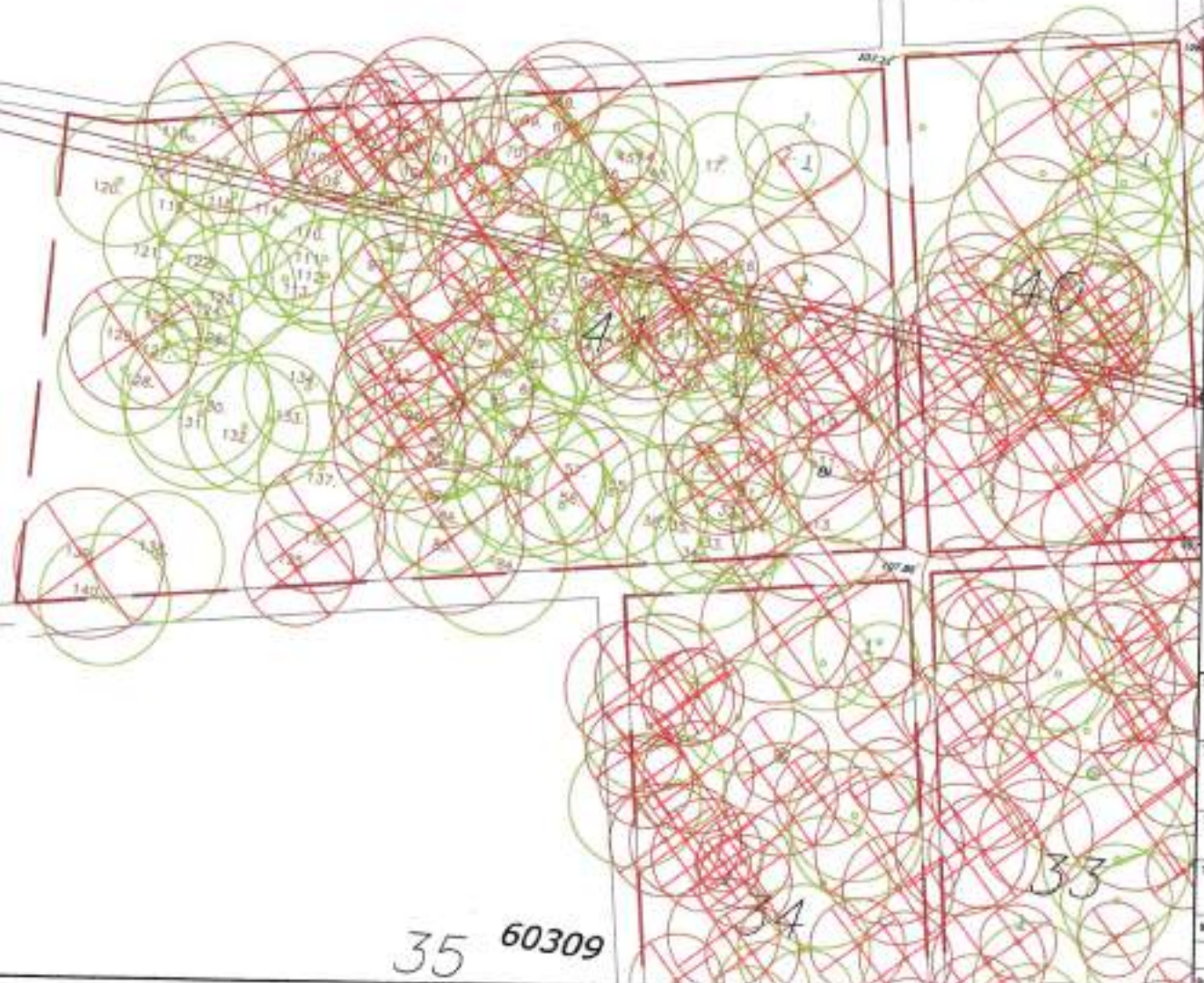
CMENTARZ  
 ŻYDOWSKI,  
 UL. OKOPOWA  
 49/51  
 KWATERA: 41

Załącznik nr 2

4

47

46



LEGENDA

-  Granica sąsiedztwa
-  Drzewa letniące i kłose
-  Drzewo wskazane do usunięcia
-  Nr inwentaryzacyjne drzew

35 60309

34

33

Wzrost:	Fundacja Oświatowa Kultury ul. Seler 30 A nr. 37, 00-463 Warszawa		
Wykonawca:	MEDICINA ARCHITECTURA KRAJOBRAZU Henryk Walczak		
ProScape	Laski 55, 00-440 Warszawa		
Zespół:	mgr inż. arch. kraj. Henryk Walczak mgr inż. arch. kraj. Agnieszka Kucharska mgr inż. arch. kraj. Izabela Kowalczyk		
Tytuł rysunku:	INWENTARYZACJA DRZEW W KWATERZE 41		
Skala:	ARCHITECTURA KRAJOBRAZU	Data:	LUTY 2024
	INWENTARYZACJA DRZEW	Skala:	1:500
Wzrost:		Nr rys.:	-



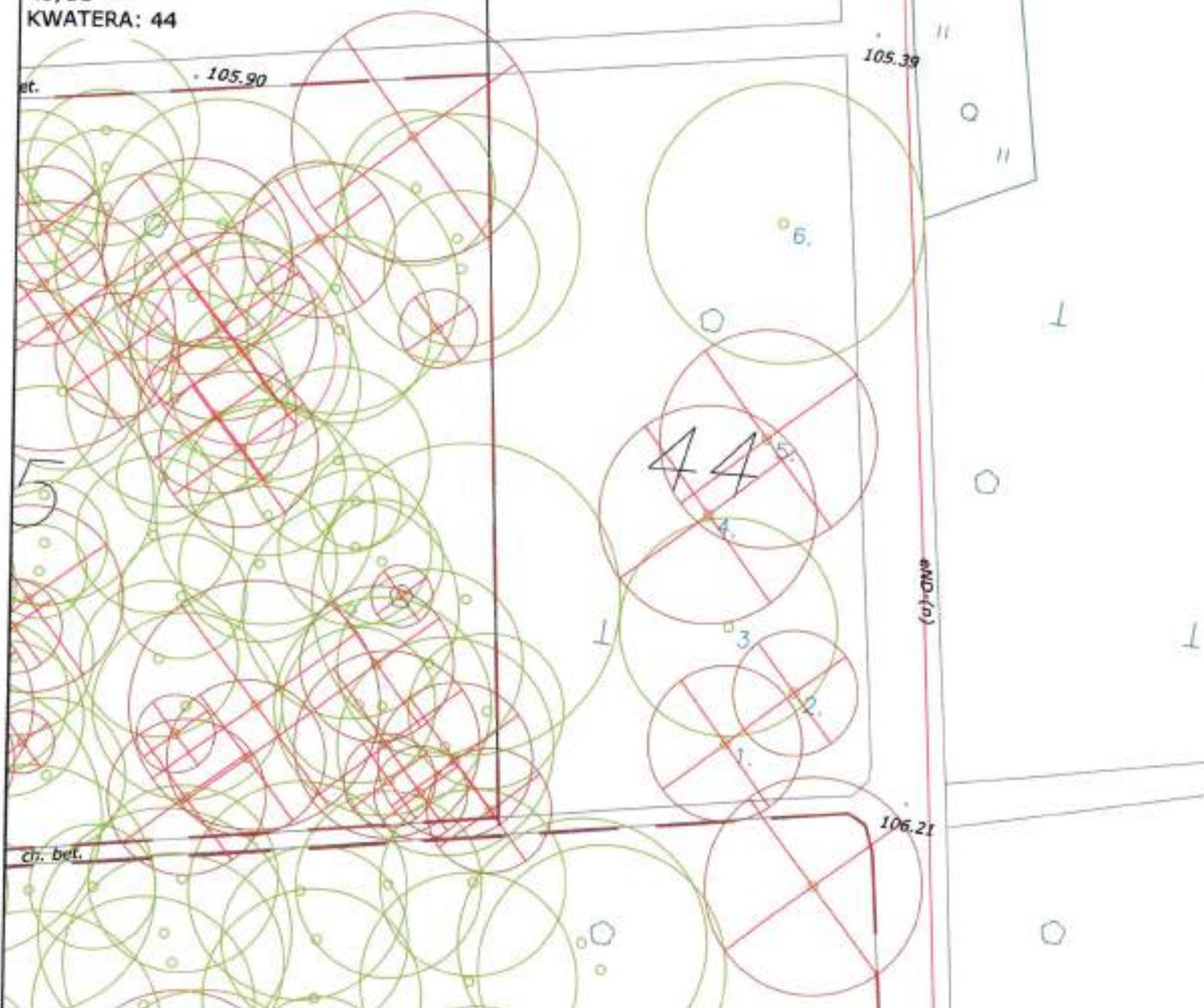
CMENTARZ  
 ŻYDOWSKI,  
 UL. OKOPOWA  
 49/51  
 KWATERA: 44

Załącznik nr 2



LEGENDA

-  Granica oplocowania
-  Drzewo istniejące białe
-  Drzewo wskazane do usunięcia
- 1. Nr inwestycyjny drzew



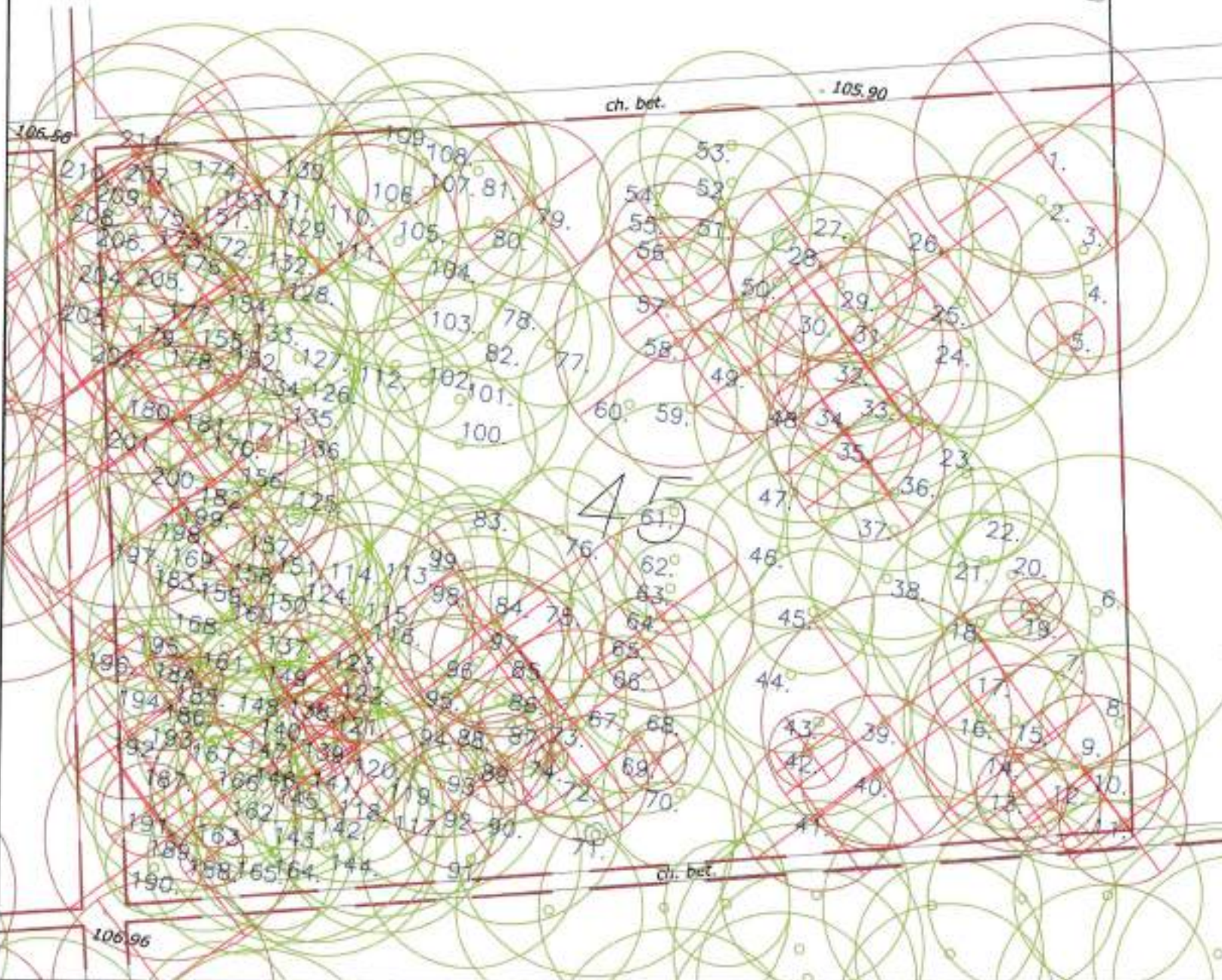
Inwentarz:		Parcele Domowe Kulturywaga Ul. Solec 30 A i B, 31, 00-603 Warszawa	
Wykonawca:		PROSCAPE ARCHITECTURA KRAJOBRAZU Kamila Walszak	
Zespół:		mgr inż. arch. kraj. Maciej Wójcik mgr inż. arch. kraj. Agnieszka Kowalska mgr inż. arch. kraj. Izabela Kowalska	
Tytuł rysunku:		INWENTARYZACJA DRZEW W KWATERZE 44	
Wersja:	ARCHITECTURA KRAJOBRAZU	Data:	MARZEC 2024
	INWENTARYZACJA DRZEW	Skala:	1:250
Planeta:		Nr rys:	..





CMENTARZ  
 ŻYDOWSKI,  
 UL. OKOPOWA  
 49/51  
 KWATERA: 45

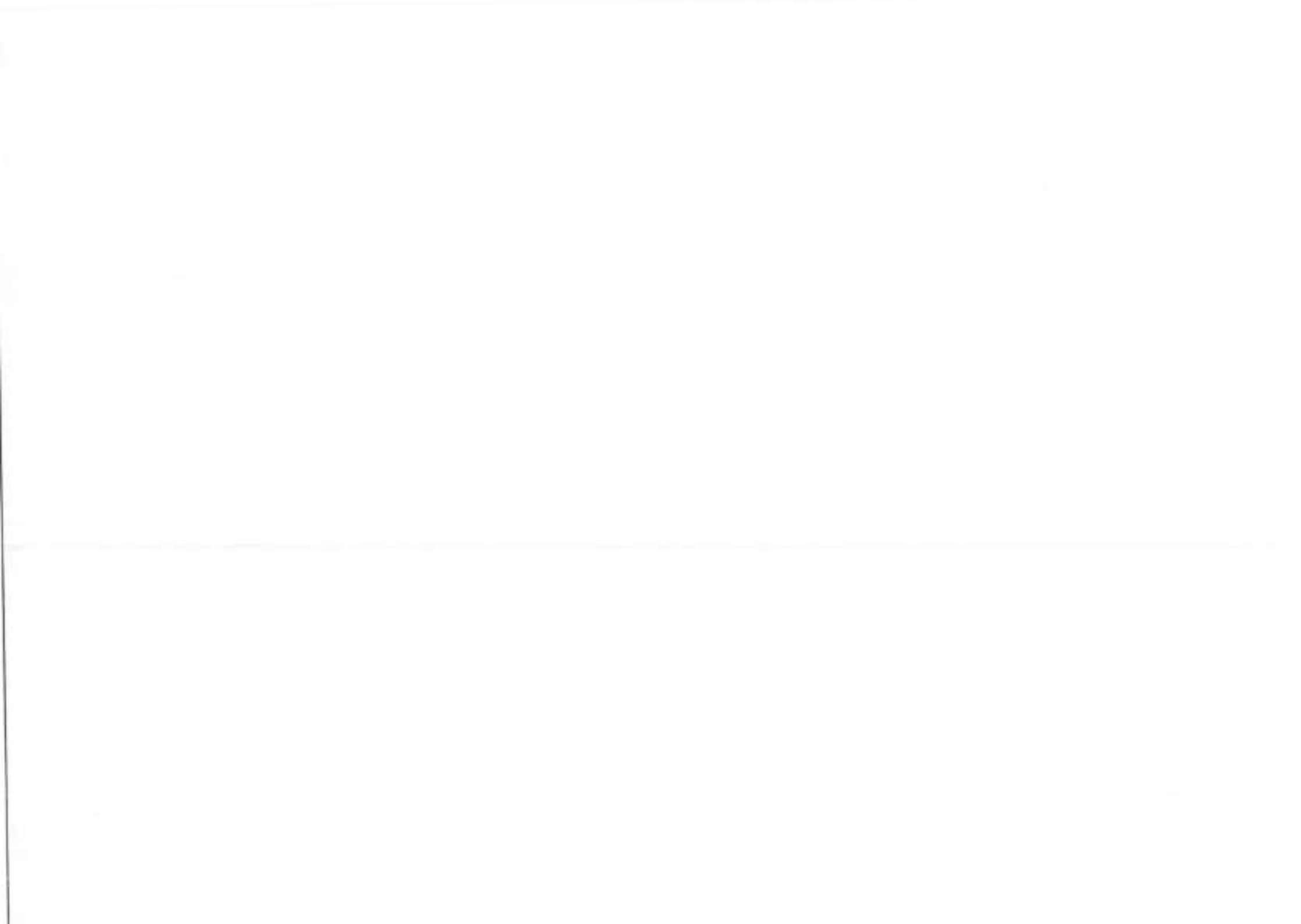
Załącznik nr 2



LEGENDA

- Granica opracowania
- Drzewo istniejące liściaste
- Drzewo wskazane do usunięcia
- 1. Nr inwentarycyjny drzew

Inwestor:		Fundacja Dziedzictwa Kulturowego UL. SIKORSKI 20 A-10, 21, 00-433 Warszawa	
Wykonawca:		PRACOWNIA ARCHITECTURA KRAJOBRAZU Maciej WISCIK pHoScope Jachimi 58, 00-440 Warszawa	
Zespół:		mgr inż. arch. Krzysztof Wójcik mgr inż. arch. Andrzej Agnieszka Kuczyńska mgr inż. arch. inż. Justyna Kuczyńska	
Tytuł rysunku:		INWENTARYZACJA DRZEW W KWATERZE 45	
Skala:	ARCHITECTURA KRAJOBRAZU	Data:	MAJ 2024
	INWENTARYZACJA DRZEW	Wzrost:	1:250
Revizja:		Nr rys.:	-





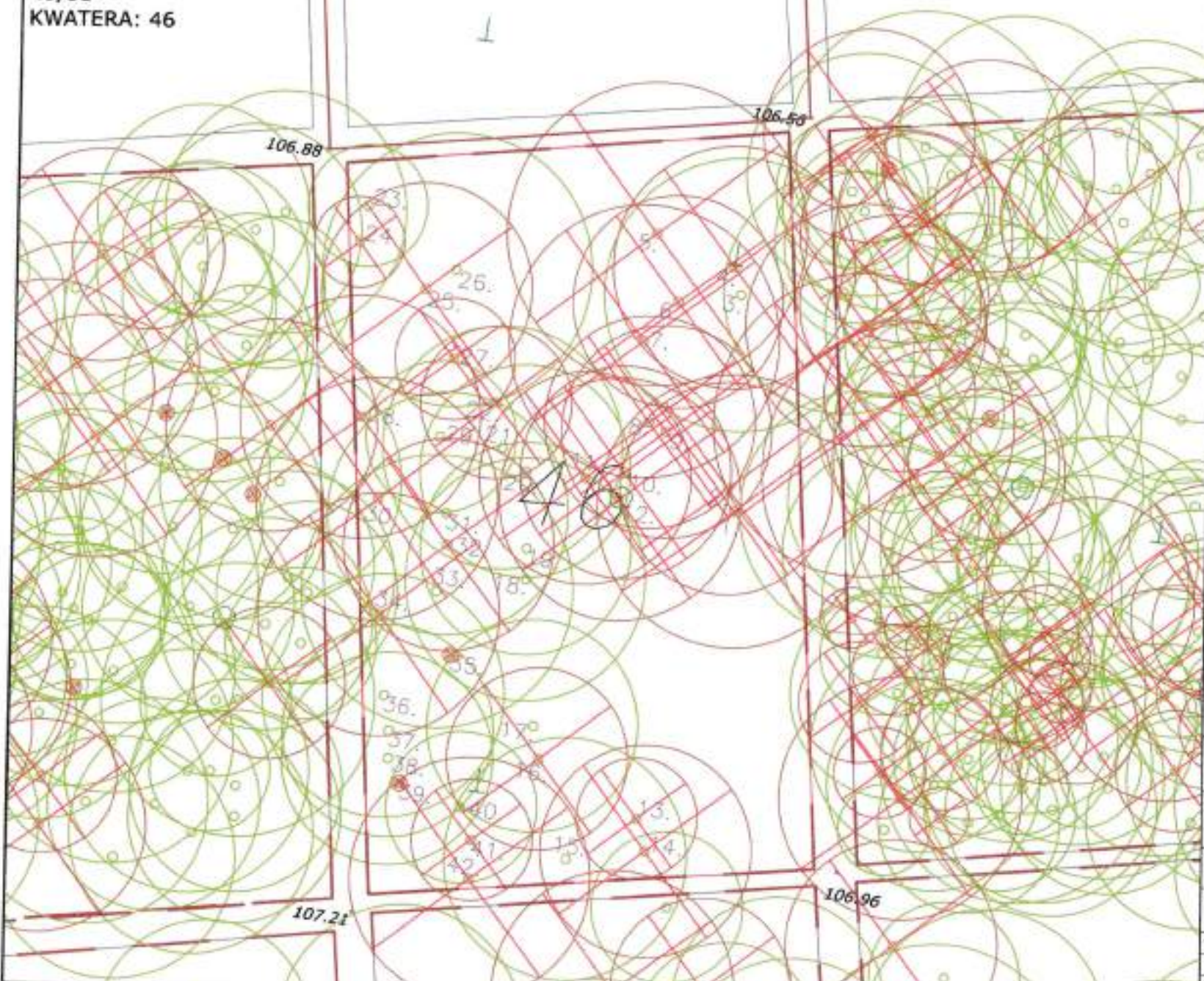
CMENTARZ  
 ŻYDOWSKI,  
 UL. OKOPOWA  
 49/51  
 KWATERA: 46

Załącznik nr 2



LEGENDA

-  Granica sąsiedztwa
-  Drzewo istniejące liściaste
-  Drzewo wskazane do usunięcia
-  Nr inwentaryzacyjny drzew



Inwestor:	Fundacja Dziedziczeń Kulturalnych ul. Solec 36 A m. 37, 00-403 Warszawa
Wykonawca:	PROSCAPE ARCHITECTURA I KRAJOBRAZ Matej Walczak ProScapE ul. Włocław 35, 00-440 Warszawa
Zespół:	mgr inż. arch. kraj. Matej Walczak mgr inż. arch. kraj. Agnieszka Kowalska mgr inż. arch. kraj. Joanna Kowalczyk
Tytuł rysunku:	<b>INWENTARYZACJA DRZEW          W KWATERZE 46</b>
Wersja:	ARCHITECTURUM KRAJOBRAZU
Stan:	MAJ 2024
Temat:	INWENTARYZACJA DRZEW
Skala:	1:250
Reakcja:	Nr rys.: -





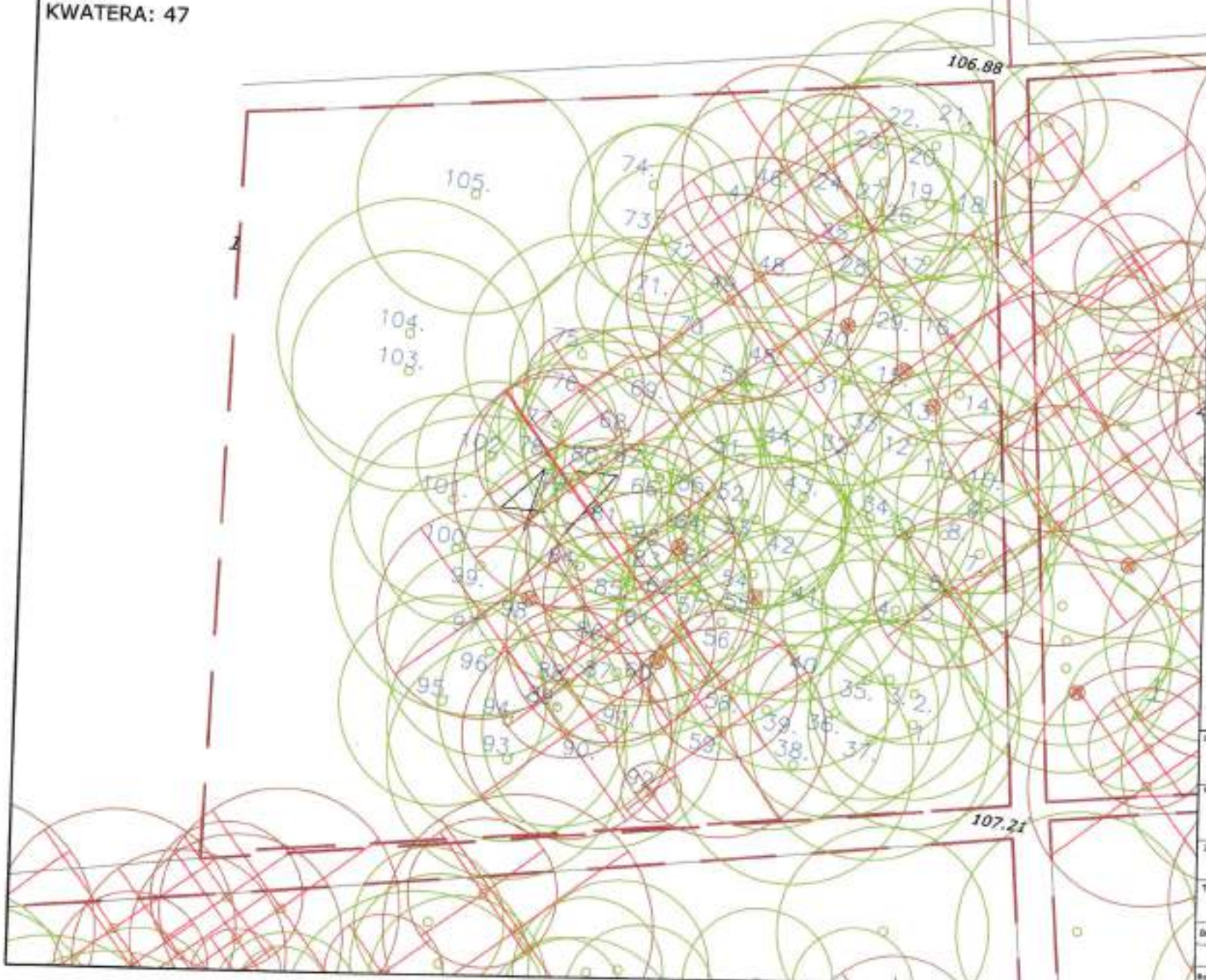
CMENTARZ  
 ŻYDOWSKI,  
 UL. OKOPOWA  
 49/51  
 KWATERA: 47

Załącznik nr 2



LEGENDA

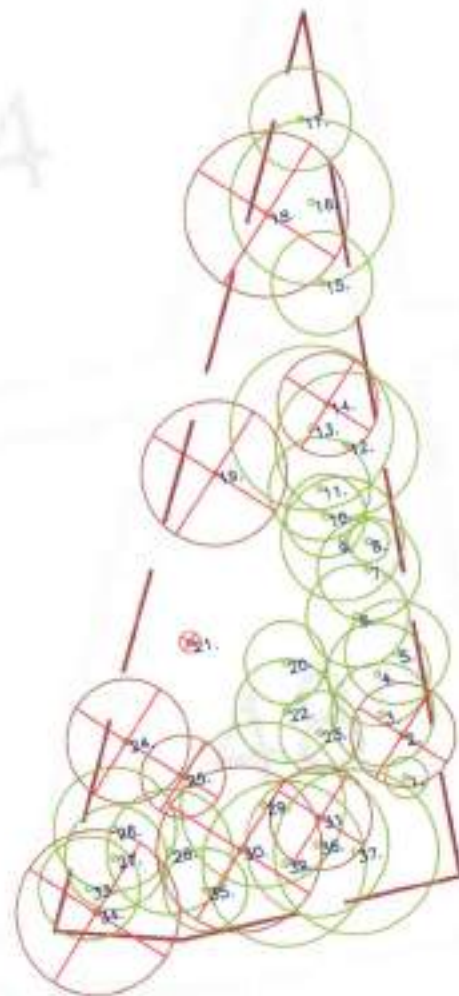
-  Granica opracowania
-  Drzewo istniejące ścisłe
-  Drzewo wskazane do usunięcia
-  nr inwentaryzacyjny drzew



Wykonanie:	Fundacja Dziedziska Kulturowego ul. Solec 31 i m. 31, 00-403 Warszawa		
Wykonawca:	BUREAU ARCHITECTURA WRAKOWIAZI Pawel Walszak		
Logo:	 ul. Solec 31, 00-403 Warszawa		
Zespół:	mgr inż. arch. inż. Maciej Walszak mgr inż. arch. inż. Agnieszka Kurajka mgr inż. arch. inż. Hanna Kalczyńska		
Tytuł rysunku			
<b>INWENTARYZACJA DRZEW W KWATERZE 47</b>			
Opis:	ARCHITECTURA WRAKOWIAZI	Data:	MARZEC 2024
Opis:	INWENTARYZACJA DRZEW	Skala:	1:250
Opis:		Wzrost:	-



CMENTARZ  
 ŻYDOWSKI,  
 UL. OKOPOWA  
 49/51  
 KWATERA: 48



## Załącznik nr 2



### LEGENDA

-  Granica posesycji
-  Drzewo istniejące liczone
-  Drzewo wskazane do usunięcia
- 1. Nr inwentaryzacyjny drzew

Inwestor: Fundacja Ośrodek Kulturowy  
 ul. Solec 30 A m. 21,  
 00-463 Warszawa

Wykonawca: PRACOWNIA ARCHITECTURA I KRAJOBRAZU  
 Maciej Wójcik  
 ul. Włocławek 15,  
 00-440 Warszawa

Zespół: mgr inż. arch. inż. Marcin Kozłowski  
 mgr inż. arch. inż. Agnieszka Korogula  
 mgr inż. arch. mgr. inż. Joanna Kwaszewska

Tytuł projektu: **INWENTARYZACJA DRZEW  
 W KWATERZE 48**

Opis	ARCHITECTURA I KRAJOBRAZU	Data	NAJCSBC 1504
	INWENTARYZACJA DRZEW	Skala	1:500
Wersja		Nr rys.	-

